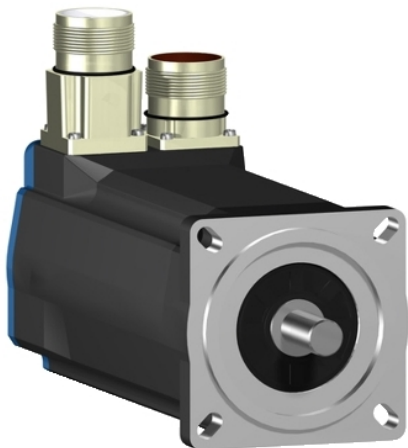


# Karta danych technicznych produktu Parametry

## BSH0703P31A1A

Lexium 32 & Motors, serwo silnik AC BSH,  
1.1 N.m, 3000 obr/min, wał wpustowy, bez  
hamulca trzymającego, IP65





## Parametry podstawowe

Typ produktu lub komponentu	Serwonapęd
Skrócona nazwa urządzenia	BSH
Maksymalna prędkość mechaniczna	8000 obr/min
Ciągły moment	<p>2,83 N.M dla LXM15LD21M3, 230 V, jednofazowy</p> <p>1,1 N.M dla LXM15LU60N4, 480 V, trzy fazy</p> <p>1,1 N.M dla LXM15LU60N4, 400 V, trzy fazy</p> <p>1,5 N.M dla LXM15LU60N4, 230 V, trzy fazy</p> <p>2,23 N.M dla LXM15LD13M3, 230 V, trzy fazy</p> <p>2,4 N.M dla LXM15LD10N4, 230 V, trzy fazy</p> <p>2,4 N.M dla LXM15LD10N4, 400 V, trzy fazy</p> <p>2,4 N.M dla LXM15LD10N4, 480 V, trzy fazy</p> <p>2,83 N.M dla LXM15LD17N4, 230 V, trzy fazy</p> <p>2,83 N.M dla LXM15LD17N4, 400 V, trzy fazy</p> <p>2,83 N.M dla LXM15LD17N4, 480 V, trzy fazy</p> <p>2,83 N.M dla LXM15LD21M3, 230 V, trzy fazy</p> <p>2,8 N.M dla LXM05AD17M2, 200...240 V, jednofazowy</p> <p>2,8 N.M dla LXM05AD17M3X, 200...240 V, trzy fazy</p> <p>2,8 N.M dla LXM05AD22N4, 380...480 V, trzy fazy</p> <p>2,8 N.M dla LXM05AD28M2, 200...240 V, jednofazowy</p> <p>2,8 N.M dla LXM05BD17M2, 200...240 V, jednofazowy</p> <p>2,8 N.M dla LXM05BD17M3X, 200...240 V, trzy fazy</p> <p>2,8 N.M dla LXM05BD22N4, 380...480 V, trzy fazy</p> <p>2,8 N.M dla LXM05BD28M2, 200...240 V, jednofazowy</p> <p>2,8 N.M dla LXM05CD17M2, 200...240 V, jednofazowy</p> <p>2,8 N.M dla LXM05CD17M3X, 200...240 V, trzy fazy</p> <p>2,8 N.M dla LXM05CD22N4, 380...480 V, trzy fazy</p> <p>2,8 N.M dla LXM05CD28M2, 200...240 V, jednofazowy</p> <p>3,1 N.M dla LXM32.D18N4 w 6 A, 400 V, trzy fazy</p> <p>3,1 N.M dla LXM32.D18N4 w 6 A, 480 V, trzy fazy</p>
Szczytowy moment utyku	<p>5,99 N.M dla LXM15LD21M3, 230 V, jednofazowy</p> <p>7,16 N.M dla LXM05AD17M2, 200...240 V, jednofazowy</p> <p>10,3 N.M dla LXM05AD28M2, 200...240 V, jednofazowy</p> <p>7,16 N.M dla LXM05BD17M2, 200...240 V, jednofazowy</p> <p>10,3 N.M dla LXM05BD28M2, 200...240 V, jednofazowy</p> <p>7,16 N.M dla LXM05CD17M2, 200...240 V, jednofazowy</p> <p>10,3 N.M dla LXM05CD28M2, 200...240 V, jednofazowy</p> <p>3,3 N.M dla LXM15LU60N4, 480 V, trzy fazy</p> <p>3,3 N.M dla LXM15LU60N4, 400 V, trzy fazy</p> <p>3,3 N.M dla LXM15LU60N4, 230 V, trzy fazy</p> <p>6 N.M dla LXM15LD13M3, 230 V, trzy fazy</p> <p>5,3 N.M dla LXM15LD10N4, 230 V, trzy fazy</p> <p>5,3 N.M dla LXM15LD10N4, 400 V, trzy fazy</p> <p>5,3 N.M dla LXM15LD10N4, 480 V, trzy fazy</p> <p>7,71 N.M dla LXM15LD17N4, 230 V, trzy fazy</p> <p>7,71 N.M dla LXM15LD17N4, 400 V, trzy fazy</p> <p>7,71 N.M dla LXM15LD17N4, 480 V, trzy fazy</p> <p>9,28 N.M dla LXM15LD21M3, 230 V, trzy fazy</p> <p>7,16 N.M dla LXM05AD17M3X, 200...240 V, trzy fazy</p> <p>8,75 N.M dla LXM05AD22N4, 380...480 V, trzy fazy</p> <p>7,16 N.M dla LXM05BD17M3X, 200...240 V, trzy fazy</p> <p>8,75 N.M dla LXM05BD22N4, 380...480 V, trzy fazy</p> <p>7,16 N.M dla LXM05CD17M3X, 200...240 V, trzy fazy</p> <p>8,75 N.M dla LXM05CD22N4, 380...480 V, trzy fazy</p> <p>11,3 N.M dla LXM32.D18N4 w 6 A, 400 V, trzy fazy</p> <p>11,3 N.M dla LXM32.D18N4 w 6 A, 480 V, trzy fazy</p>

Znamionowa moc wyjściowa	<p>750 W dla LXM05AD17M2, 200...240 V, jednofazowy</p> <p>750 W dla LXM05AD28M2, 200...240 V, jednofazowy</p> <p>750 W dla LXM05BD17M2, 200...240 V, jednofazowy</p> <p>750 W dla LXM05BD28M2, 200...240 V, jednofazowy</p> <p>750 W dla LXM05CD17M2, 200...240 V, jednofazowy</p> <p>750 W dla LXM05CD28M2, 200...240 V, jednofazowy</p> <p>750 W dla LXM15LD21M3, 230 V, jednofazowy</p> <p>1250 W dla LXM15LD10N4, 400 V, trzy fazy</p> <p>1300 W dla LXM15LD17N4, 400 V, trzy fazy</p> <p>1400 W dla LXM15LD17N4, 480 V, trzy fazy</p> <p>1500 W dla LXM15LD10N4, 480 V, trzy fazy</p> <p>350 W dla LXM15LU60N4, 230 V, trzy fazy</p> <p>700 W dla LXM15LD13M3, 230 V, trzy fazy</p> <p>700 W dla LXM15LU60N4, 400 V, trzy fazy</p> <p>750 W dla LXM05AD17M3X, 200...240 V, trzy fazy</p> <p>750 W dla LXM05AD22N4, 380...480 V, trzy fazy</p> <p>750 W dla LXM05BD17M3X, 200...240 V, trzy fazy</p> <p>750 W dla LXM05BD22N4, 380...480 V, trzy fazy</p> <p>750 W dla LXM05CD17M3X, 200...240 V, trzy fazy</p> <p>750 W dla LXM05CD22N4, 380...480 V, trzy fazy</p> <p>750 W dla LXM15LD10N4, 230 V, trzy fazy</p> <p>750 W dla LXM15LD17N4, 230 V, trzy fazy</p> <p>750 W dla LXM15LD21M3, 230 V, trzy fazy</p> <p>950 W dla LXM15LU60N4, 480 V, trzy fazy</p> <p>1300 W dla LXM32.D18N4 w 6 A, 400 V, trzy fazy</p> <p>1300 W dla LXM32.D18N4 w 6 A, 480 V, trzy fazy</p>
Moment znamionowy	<p>2,4 N.M dla LXM05AD17M2, 200...240 V, jednofazowy</p> <p>2,4 N.M dla LXM05AD28M2, 200...240 V, jednofazowy</p> <p>2,4 N.M dla LXM05BD17M2, 200...240 V, jednofazowy</p> <p>2,4 N.M dla LXM05BD28M2, 200...240 V, jednofazowy</p> <p>2,4 N.M dla LXM05CD17M2, 200...240 V, jednofazowy</p> <p>2,4 N.M dla LXM05CD28M2, 200...240 V, jednofazowy</p> <p>2,4 N.M dla LXM15LD21M3, 230 V, jednofazowy</p> <p>1,12 N.M dla LXM15LU60N4, 230 V, trzy fazy</p> <p>1,12 N.M dla LXM15LU60N4, 400 V, trzy fazy</p> <p>1,12 N.M dla LXM15LU60N4, 480 V, trzy fazy</p> <p>1,8 N.M dla LXM15LD10N4, 480 V, trzy fazy</p> <p>1,96 N.M dla LXM15LD17N4, 480 V, trzy fazy</p> <p>2 N.M dla LXM15LD10N4, 400 V, trzy fazy</p> <p>2 N.M dla LXM15LD17N4, 400 V, trzy fazy</p> <p>2,23 N.M dla LXM15LD13M3, 230 V, trzy fazy</p> <p>2,4 N.M dla LXM05AD17M3X, 200...240 V, trzy fazy</p> <p>2,4 N.M dla LXM05AD22N4, 380...480 V, trzy fazy</p> <p>2,4 N.M dla LXM05BD17M3X, 200...240 V, trzy fazy</p> <p>2,4 N.M dla LXM05BD22N4, 380...480 V, trzy fazy</p> <p>2,4 N.M dla LXM05CD17M3X, 200...240 V, trzy fazy</p> <p>2,4 N.M dla LXM05CD22N4, 380...480 V, trzy fazy</p> <p>2,4 N.M dla LXM15LD10N4, 230 V, trzy fazy</p> <p>2,4 N.M dla LXM15LD17N4, 230 V, trzy fazy</p> <p>2,4 N.M dla LXM15LD21M3, 230 V, trzy fazy</p> <p>2,44 N.M dla LXM32.D18N4 w 6 A, 400 V, trzy fazy</p> <p>2,44 N.m dla LXM32.D18N4 w 6 A, 480 V, trzy fazy</p>

Prędkość znamionowa	<p>3000 obr./min dla LXM15LD13M3, 230 V, trzy fazy</p> <p>3000 obr./min dla LXM05AD17M2, 200...240 V, jednofazowy</p> <p>3000 obr./min dla LXM05BD17M2, 200...240 V, jednofazowy</p> <p>3000 obr./min dla LXM05CD17M2, 200...240 V, jednofazowy</p> <p>3000 obr./min dla LXM05AD17M3X, 200...240 V, trzy fazy</p> <p>3000 obr./min dla LXM05BD17M3X, 200...240 V, trzy fazy</p> <p>3000 obr./min dla LXM05CD17M3X, 200...240 V, trzy fazy</p> <p>3000 obr./min dla LXM15LU60N4, 230 V, trzy fazy</p> <p>8000 obr./min dla LXM15LD10N4, 480 V, trzy fazy</p> <p>8000 obr./min dla LXM15LU60N4, 480 V, trzy fazy</p> <p>3000 obr./min dla LXM15LD10N4, 230 V, trzy fazy</p> <p>6000 obr./min dla LXM15LD10N4, 400 V, trzy fazy</p> <p>3000 obr./min dla LXM05AD28M2, 200...240 V, jednofazowy</p> <p>3000 obr./min dla LXM05BD28M2, 200...240 V, jednofazowy</p> <p>3000 obr./min dla LXM05CD28M2, 200...240 V, jednofazowy</p> <p>3000 obr./min dla LXM15LD21M3, 230 V, jednofazowy</p> <p>3000 obr./min dla LXM05AD22N4, 380...480 V, trzy fazy</p> <p>3000 obr./min dla LXM05BD22N4, 380...480 V, trzy fazy</p> <p>3000 obr./min dla LXM05CD22N4, 380...480 V, trzy fazy</p> <p>3000 obr./min dla LXM15LD17N4, 230 V, trzy fazy</p> <p>3000 obr./min dla LXM15LD21M3, 230 V, trzy fazy</p> <p>6000 obr./min dla LXM15LD17N4, 400 V, trzy fazy</p> <p>6000 obr./min dla LXM15LU60N4, 400 V, trzy fazy</p> <p>7000 obr./min dla LXM15LD17N4, 480 V, trzy fazy</p> <p>5000 obr./min dla LXM32.D18N4 w 6 A, 400 V, trzy fazy</p> <p>5000 obr./min dla LXM32.D18N4 w 6 A, 480 V, trzy fazy</p>
Zgodność produktu	<p>LXM05AD17M2 w 200...240 V jednofazowy</p> <p>LXM05AD28M2 w 200...240 V jednofazowy</p> <p>LXM05BD17M2 w 200...240 V jednofazowy</p> <p>LXM05BD28M2 w 200...240 V jednofazowy</p> <p>LXM05CD17M2 w 200...240 V jednofazowy</p> <p>LXM05CD28M2 w 200...240 V jednofazowy</p> <p>LXM15LD21M3 w 230 V jednofazowy</p> <p>LXM15LU60N4 w 230 V trzy fazy</p> <p>LXM15LD13M3 w 230 V trzy fazy</p> <p>LXM15LU60N4 w 400 V trzy fazy</p> <p>LXM15LU60N4 w 480 V trzy fazy</p> <p>LXM15LD10N4 w 400 V trzy fazy</p> <p>LXM05AD17M3X w 200...240 V trzy fazy</p> <p>LXM05BD17M3X w 200...240 V trzy fazy</p> <p>LXM05CD17M3X w 200...240 V trzy fazy</p> <p>LXM15LD10N4 w 230 V trzy fazy</p> <p>LXM15LD10N4 w 480 V trzy fazy</p> <p>LXM15LD21M3 w 230 V trzy fazy</p> <p>LXM15LD17N4 w 230 V trzy fazy</p> <p>LXM05AD22N4 w 380...480 V trzy fazy</p> <p>LXM05BD22N4 w 380...480 V trzy fazy</p> <p>LXM05CD22N4 w 380...480 V trzy fazy</p> <p>LXM15LD17N4 w 400 V trzy fazy</p> <p>LXM15LD17N4 w 480 V trzy fazy</p> <p>LXM32.D18N4 w 400 V trzy fazy</p> <p>LXM32.D18N4 w 480 V trzy fazy</p>
Koniec wału	Z wpustem
Stopień ochrony IP	IP65 STANDARD IP67 z zestawem IP67
Rozdzielczość sprzężenia zwrotnego prędkości	131072 punktów/obrót
Hamulec trzymania	Bez
Podstawa montażowa	Kołnierz zgodny z normą międzynarodową
Połączenie elektryczne	Złącza proste

## Parametry uzupełniające

Zgodność gamy	Lexium 32 Lexium 05 Lexium 15
Supply voltage max	480 V
Ilość faz w sieci	Trzy fazy
Ciągły prąd zwarciovowy	4,1 A
Maximum continuous power	1,7 W
Maksymalny prąd Irms	15,2 A dla LXM15LD13M3 15,2 A dla LXM15LD21M3 15,2 A dla LXM15LD17N4 15,2 A dla LXM15LU60N4 15,2 A dla LXM15LD10N4 17 A dla LXM05AD17M2 17 A dla LXM05AD28M2 17 A dla LXM05AD17M3X 17 A dla LXM05AD22N4 17 A dla LXM05BD17M2 17 A dla LXM05BD28M2 17 A dla LXM05BD17M3X 17 A dla LXM05BD22N4 17 A dla LXM05CD17M2 17 A dla LXM05CD28M2 17 A dla LXM05CD17M3X 17 A dla LXM05CD22N4 17 A dla LXM32.D18N4
Maks. prąd ciągły	17 A
Częstotliwość przełączania	8 kHz
Drugi wał	Bez drugiego końca wału
Średnica wału	14 mm
Długość wału	30 mm
Szerokość klucza	20 mm
Rodzaj sprzężenia zwrotnego	Jednoobrotowy SinCos Hiperface
Rozmiar kołnierza silnika	70 mm
Liczba warstw uzwojeń silnika	3
Stała momentu	0,78 N.m/A w 120 °C
Stała powrotna siła elektromotoryczna	49 V/Kobr/min w 120 °C
Liczba biegunów silnika	6
Inercja wirnika	0,58 kg.cm <sup>2</sup>
Rezystancja stojana	2,7 om w 20 °C
Indukcyjność stojana	13 mH w 20 °C
Elektryczna stała czasowa stojana	4,82 ms w 20 °C
Maksymalna siła promieniowa Fr	400 N w 6000 obr/min 430 N w 5000 obr/min 460 N w 4000 obr/min 510 N w 3000 obr/min 580 N w 2000 obr/min 730 N w 1000 obr/min
Maksymalna siła osiowa Fa	0,2 x Fr
Rodzaj chłodzenia	Konwekcja naturalna
Długość	220 mm
Średnica kołnierza centrującego	60 mm
Głębokość kołnierza centrującego	2,5 mm
Liczba otworów montażowych	4
Średnica otworów montażowych	5,5 mm
Średnica otworów montażowych	82 mm
Masa produktu	3,62 kg

## Jednostka opakowania

Jednostka miary opakowania 1	PCE
Ilość jednostek w opakowaniu 1	1
Wysokość opakowania 1	17,2 cm
Szerokość opakowania 1	16,1 cm
Długość opakowania 1	45,8 cm
Waga opakowania 1	3,942 kg

## Oferta zrównoważonego rozwoju

Stan trwałej oferty	Produkt Green Premium
Rozporządzenie REACH	<a href="#">Deklaracja REACH</a>
Europejska dyrektywa RoHS	Zgodność z pro-active (produkt poza zakresem obowiązywania dyrektywy UE RoHS)
Bez rtęci	Tak
Norma RoHS Chiny	<a href="#">Dyrektywa RoHS Chiny</a>
Informacje na temat zwolnienia z RoHS	<a href="#">Tak</a>
Ujawnienie informacji o wpływie na środowisko	<a href="#">Środowiskowy Profil Produktu</a>
Kulistość – profil	Nie są wymagane żadne specjalne operacje związane z recyklingiem
WEEE	Produkt należy zutylizować zgodnie z obowiązującymi na terenie Unii Europejskiej przepisami dotyczącymi odpadów i nie może on zostać wyrzucony wraz ze zwykłymi odpadami.
Bez PVC	Tak

## Warunki gwarancji

Gwarancja	18 months
-----------	-----------

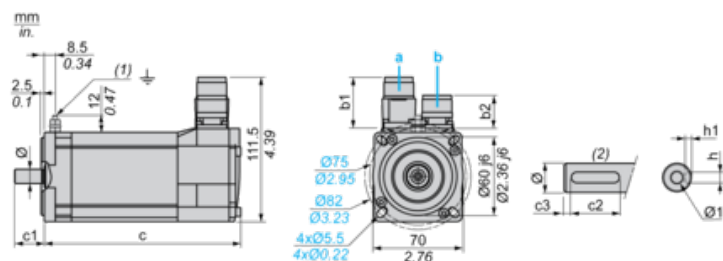
# Karta danych technicznych BSH0703P31A1A

## produktu

### Dimensions Drawings

### Servo Motors Dimensions

#### Example with Straight Connectors



- a: Power supply for servo motor brake
- b: Power supply for servo motor encoder
- (1) M4 screw
- (2) Shaft end, keyed slot (optional)

Dimensions in mm

Straight connectors		Rotatable angled connectors		c (without brake)	c (with brake)	c1	c2	c3	h	h1	Ø	Ø1 for screws
b1	b2	b1	b2									
39.5	25.5	39.5	39.5	220	254	30	20	5	5 N9	$3^{+0.1}_0$	14 k6	M5 x 12.5

Dimensions in in.

Straight connectors		Rotatable angled connectors		c (without brake)	c (with brake)	c1	c2	c3	h	h1	Ø	Ø1 for screws
b1	b2	b1	b2									
1.55	1.00	1.55	1.55	8.66	10.00	1.18	0.78	0.19	0.20 N9	$0.12^{+0.004}_0$	0.55 k6	M5 x 0.49

# Karta danych technicznych BSH0703P31A1A

## produktu

### Performance Curves

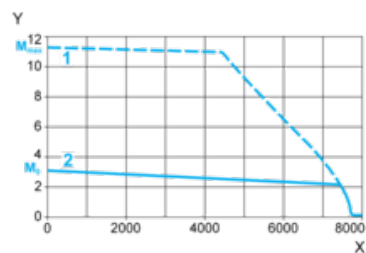
---

#### 400 V 3-Phase Supply Voltage

---

##### Torque/Speed Curves

Servo motor with LXM32•D18N4 servo drive



X Speed in rpm

Y Torque in Nm

1 Peak torque

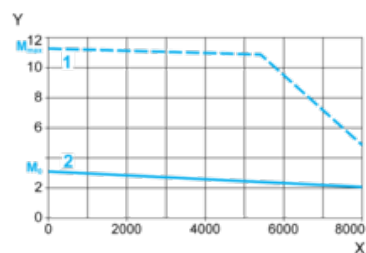
2 Continuous torque

#### 480 V 3-Phase Supply Voltage

---

##### Torque/Speed Curves

Servo motor with LXM32•D18N4 servo drive



X Speed in rpm

Y Torque in Nm

1 Peak torque

2 Continuous torque