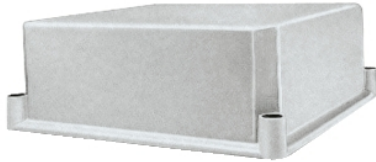


# Karta danych technicznych produktu

## Parametry

# NSYTPLSC5454AG

Thalassa Pokrywa pełna poliwęglanowa do PLS 540x540x95 mm



### Parametry podstawowe

Gama produktów	Thalassa
Kategoria akcesoriów / części oddzielnych	Akcesoria przeznaczone dla obudowy
Typ produktu lub komponentu	Pokrywa
Application	Wielozadaniowy
For enclosure nominal dimensions	-
Miejsce montażu	Przednie

### Parametry uzupełniające

Zgodność gamy	Thalassa Thalassa PLS
Elementy składowe urządzenia	1 pokrywa
Materiał	Poliwęglan
Kolor	Szary (RAL 7035)
Sposób mocowania	Wkrętami
Wysokość	540 mm
Szerokość	540 mm
Głębokość	95 mm

### Środowisko pracy

Temperatura otoczenia dla przechowywania	-30...70 °C
------------------------------------------	-------------

### Jednostka opakowania

Jednostka miary opakowania 1	PCE
Ilość jednostek w opakowaniu 1	1
Wysokość opakowania 1	11,0 cm
Szerokość opakowania 1	56,0 cm
Długość opakowania 1	56,0 cm
Waga opakowania 1	1,8 kg
Jednostka miary opakowania 2	CAR
Ilość jednostek w opakowaniu 2	7
Wysokość opakowania 2	69,5 cm
Szerokość opakowania 2	55,0 cm
Długość opakowania 2	55,0 cm
Waga opakowania 2	13,0 kg

Informacje dostarczone w niniejszej dokumentacji zawierają ogólne opisy i/lub parametrów technicznych przedstawianych produktów. Dokumentacja ta nie jest przeznaczona do spełniania roli substytucyjnej i nie może być również stosowana do określenia przydatności i niezawodności tych produktów dla konkretnych aplikacji użytkownika. Każdy użytkownik lub integrator musi wykonać odpowiednią i pełną analizę ryzyka, ocenę a także testy produktów w odniesieniu do odpowiedniego, określonego zastosowania lub użycia. Schneider Electric Industries SAS ani żadna z jego firm stowarzyszonych lub zależnych nie ponosi odpowiedzialności za niewłaściwe użycie przedstawionych tutaj informacji.

## Oferta zrównoważonego rozwoju

Stan trwałej oferty	Produkt Green Premium
Rozporządzenie REACH	<a href="#">Deklaracja REACH</a>
Europejska dyrektywa RoHS	Zgodność z pro-active (produkt poza zakresem obowiązywania dyrektywy UE RoHS)
Bez rtęci	Tak
Norma RoHS Chiny	<a href="#">Dyrektywa RoHS Chiny</a>
Informacje na temat zwolnienia z RoHS	<a href="#">Tak</a>
Ujawnienie informacji o wpływie na środowisko	<a href="#">Środowiskowy Profil Produktu</a>
Kulistość – profil	Nie są wymagane żadne specjalne operacje związane z recyklingiem

## Warunki gwarancji

Gwarancja	18 miesięcy
-----------	-------------