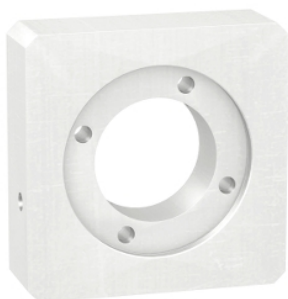


# Karta danych technicznych produktu

## Parametry

# GBK0800853S

Lexium ILA, ILE, ILS, zestaw adaptacyjny do montażu silnika i przekładni



### Parametry podstawowe

Zgodność gamy	Lexium ILS Lexium SD3
Typ produktu lub komponentu	Zestaw adaptacyjny
Skrócona nazwa urządzenia	GBK
Kategoria akcesoriów / części oddzielnych	Wyposażenie — adapter
Zgodność produktu	BRS3 ILS
Przeznaczenie akcesoriów / części oddzielnych	Do montażu silnika i przekładni
Skład zestawu	Płytkę króćca Króciec końcówki wału Wkręty i śruby do montażu
Średnica zewnętrzna przekładni	80 mm

### Parametry uzupełniające

Rozmiar kołnierza silnika	85 mm
Liczba warstw uzwojeń silnika	3 1 2
Długość	21,2 mm
Masa produktu	0,45 kg

### Jednostka opakowania

Jednostka miary opakowania 1	PCE
Ilość jednostek w opakowaniu 1	1
Wysokość opakowania 1	8,0 cm
Szerokość opakowania 1	16,2 cm
Długość opakowania 1	17,8 cm
Waga opakowania 1	416,0 g
Jednostka miary opakowania 2	S06
Ilość jednostek w opakowaniu 2	50
Wysokość opakowania 2	73,5 cm
Szerokość opakowania 2	60,0 cm
Długość opakowania 2	80,0 cm
Waga opakowania 2	33,8 kg

### Oferta zrównoważonego rozwoju

Stan trwałej oferty	Produkt Green Premium
Rozporządzenie REACH	<a href="#">Deklaracja REACH</a>
Europejska dyrektywa RoHS	Zgodność z pro-active (produkt poza zakresem obowiązywania dyrektywy UE RoHS)
Bez rtęci	Tak
Norma RoHS Chiny	<a href="#">Dyrektywa RoHS Chiny</a>

Informacje na temat zwolnienia z RoHS	<a href="#">Tak</a>
Ujawnienie informacji o wpływie na środowisko	<a href="#">Środowiskowy Profil Produktu</a>
Kulistość – profil	Nie są wymagane żadne specjalne operacje związane z recyklingiem
Bez PVC	Tak

### Warunki gwarancji

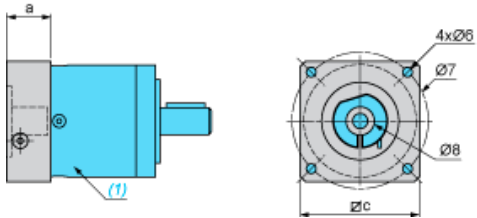
Gwarancja	18 miesięcy
-----------	-------------

# Karta danych technicznych GBK0800853S

## produktu

### Dimensions Drawings

#### Dimensions



(1) Gearbox

Ø8 shaft end adaptor in case motor shaft diameter is smaller than gearbox input coupling diameter

Values in mm

a	c	Ø6	Ø7	Ø8 (outer diameter x inner diameter x length)
21.2	85	M6	99	19 x 14 x 26

Values in in.

a	c	Ø6	Ø7	Ø8 (outer diameter x inner diameter x length)
0.83	3.35	M6	3.90	0.74 x 0.55 x 1.02