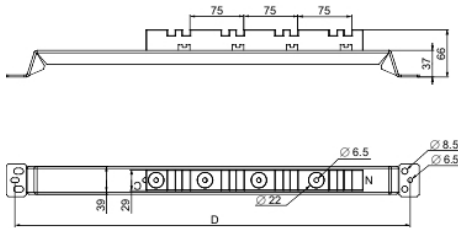


Karta danych technicznych produktu

Parametry

NSYAS600

Spacial Dolny wspornik szyn pionowych 600m



Parametry podstawowe

Gama produktów	Spacial
Kategoria akcesoriów / części oddzielnych	Wyposażenie — wsparcie
Typ produktu lub komponentu	Wspornik szyny
Anwendung	Aplikacja Prisma Wielozadaniowy
Dla nominalnych wymiarów obudowy	-
Miejsce montażu	Spód
Pozycja szyny zbiorczej	Pionowy
Zgodność gamy	Spacial Spacial SF Linergy Linergy LGYE Linergy Linergy BS Spacial Spacial SFP Prisma Pack 160

Parametry uzupełniające

Akcesoria do rozdziálu	Linergy LGYE poprzeczny szynoprzewód Linergy BS poprzeczny szynoprzewód
Elementy składowe urządzenia	Elementy mocujące 1 wspornik szyny izolowanej 1 metalowa podpora
Ilość sztuk w zestawie	1 sztuka
Materiał	Podpora szyny: plastik Podpora metalowa: stal
Sposób mocowania	Elementem mocującym - rama dolna obudowy lokalizacja
Wysokość	66 mm
Szerokość	Środki mocowania: 550 mm Znamionowy: 600 mm
Głębokość	39 mm

Jednostka opakowania

Jednostka miary opakowania 1	PCE
Ilość jednostek w opakowaniu 1	1
Wysokość opakowania 1	5,0 cm
Szerokość opakowania 1	8,0 cm
Długość opakowania 1	61,0 cm
Waga opakowania 1	1,342 kg
Jednostka miary opakowania 2	PAL
Ilość jednostek w opakowaniu 2	10
Wysokość opakowania 2	40,0 cm
Szerokość opakowania 2	40,0 cm
Długość opakowania 2	60,0 cm
Waga opakowania 2	13,42 kg

Informacje dostarczone w niniejszej dokumentacji zawierają ogólne opisy i/lub parametrów technicznych przedstawianych produktów. Dokumentacja ta nie jest przeznaczona do spełniania roli substytucyjnej i nie może być również stosowana do określenia przydatności i niezawodności tych produktów dla konkretnych aplikacji użytkownika. Każdy użytkownik lub integrator musi wykonać odpowiednią i pełną analizę ryzyka, ocenę a także testy produktów w odniesieniu do odpowiedniego, określonego zastosowania lub użycia. Schneider Electric Industries SAS ani żadna z jego firm stowarzyszonych lub zależnych nie ponosi odpowiedzialności za niewłaściwe użycie przedstawionych tutaj informacji.

Oferta zrównoważonego rozwoju

Stan trwałej oferty	Produkt Green Premium
Rozporządzenie REACH	Deklaracja REACH
Europejska dyrektywa RoHS	Zgodność z pro-active (produkt poza zakresem obowiązywania dyrektywy UE RoHS)
Bez rtęci	Tak
Norma RoHS Chiny	Dyrektywa RoHS Chiny
Informacje na temat zwolnienia z RoHS	Tak
Ujawnienie informacji o wpływie na środowisko	Środowiskowy Profil Produktu
Kulistość – profil	Nie są wymagane żadne specjalne operacje związane z recyklingiem

Warunki gwarancji

Gwarancja	18 months
-----------	-----------