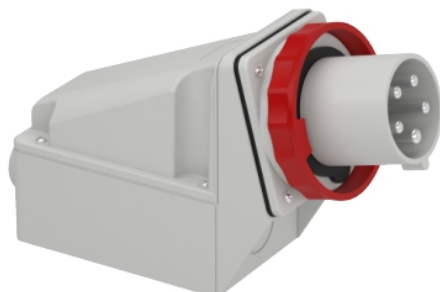


# Karta danych technicznych 81583

## produktu

## Parametry

PratiKa wtyczka przemysłowa - 63 A - 3P + N + E - 380...415 V AC - IP67



### Parametry podstawowe

Gama produktów	Mureva
Typ produktu lub komponentu	Wtyk
Skrócona nazwa urządzenia	Mureva plug
Kategoria wtyczki, gniazda	Niskie napięcie
Opis biegunów	3f + N + Z
Rodzaj sieci	Prąd przemienny (AC)
Rodzaj gniazda zasilającego	Przemysłowy

### Parametry uzupełniające

Sposób montażu	Montaż naścienny
Kształt wtyczki, gniazda, stanowiska sterowniczego	Zgięty
Prąd znamionowy [In]	63 A
Znamionowe napięcie pracy [Ue]	380...415 V
Częstotliwość sieci	50/60 Hz
Oczko uziemienia, pozycja zgodnie ze wskazówkami zegara	6 h
Materiał wtyczki, gniazda	Samogasnący polimer konstrukcyjny
Materiał styków	Piny: mosiądz niklowany
Przylączyca - zaciski	Śruby uwięzione
Przekrój kabla	6...25 mm <sup>2</sup>
Wprowadzenie kablowe	Dławik kablowy
Rodzaj gwintu	Pg 36
Masa produktu	1,097 kg
Wymiar podstawowy	104 x 162 mm
Wysokość	281 mm
Szerokość	104 mm
Głębokość	180 mm
Kolor	Szary (RAL 7035)
Kolor napięcia	RED

### Środowisko pracy

Normy	EN 60309-2 EN 60309-1
Stopień ochrony IP	IP67 zgodnie z IEC 60529
Stopień ochrony IK	IK08 zgodnie z EN 62262
Odporność ogniowa	850 °C zgodnie z IEC 60695-2-1
Wilgotność względna	50 % w 40 °C 70 % w 30 °C 90 % w 20 °C
Wysokość pracy (w metrach nad poziomem morza)	2000 m
Temperatura otoczenia dla pracy	35 °C ( 86400 s ) -25...40 °C

Informacje dostarczone w niniejszej dokumentacji zawierają ogólne opisy i/lub parametrów technicznych przedstawianych produktów. Dokumentacja ta nie jest przeznaczona do spełniania roli substytucyjnej i nie może być również stosowana do określenia przydatności i niezawodności tych produktów dla konkretnych aplikacji użytkownika. Każdy użytkownik lub integrator musi wykonać odpowiednią i pełną analizę ryzyka, ocenę a także testy produktów w odniesieniu do odpowiedniego, określonego zastosowania lub użycia. Schneider Electric Industries SAS ani żadna z jego firm stowarzyszonych lub zależnych nie ponosi odpowiedzialności za niewłaściwe użycie przedstawionych tutaj informacji.

## Jednostka opakowania

Jednostka miary opakowania 1	PCE
Ilość jednostek w opakowaniu 1	1
Wysokość opakowania 1	18,0 cm
Szerokość opakowania 1	10,5 cm
Długość opakowania 1	27,5 cm
Waga opakowania 1	1,109 kg
Jednostka miary opakowania 2	S03
Ilość jednostek w opakowaniu 2	4
Wysokość opakowania 2	30,0 cm
Szerokość opakowania 2	30,0 cm
Długość opakowania 2	40,0 cm
Waga opakowania 2	4,96 kg

## Oferta zrównoważonego rozwoju

Stan trwałej oferty	Produkt Green Premium
Rozporządzenie REACH	<a href="#">Deklaracja REACH</a>
Europejska dyrektywa RoHS	Zgodność z pro-active (produkt poza zakresem obowiązywania dyrektywy UE RoHS)
Norma RoHS Chin	<a href="#">Dyrektywa RoHS Chin</a>
Informacje na temat zwolnienia z RoHS	<a href="#">Tak</a>
Ujawnienie informacji o wpływie na środowisko	<a href="#">Środowiskowy Profil Produktu</a>
Kulistość – profil	Nie są wymagane żadne specjalne operacje związane z recyklingiem

## Warunki gwarancji

Gwarancja	18 miesięcy
-----------	-------------