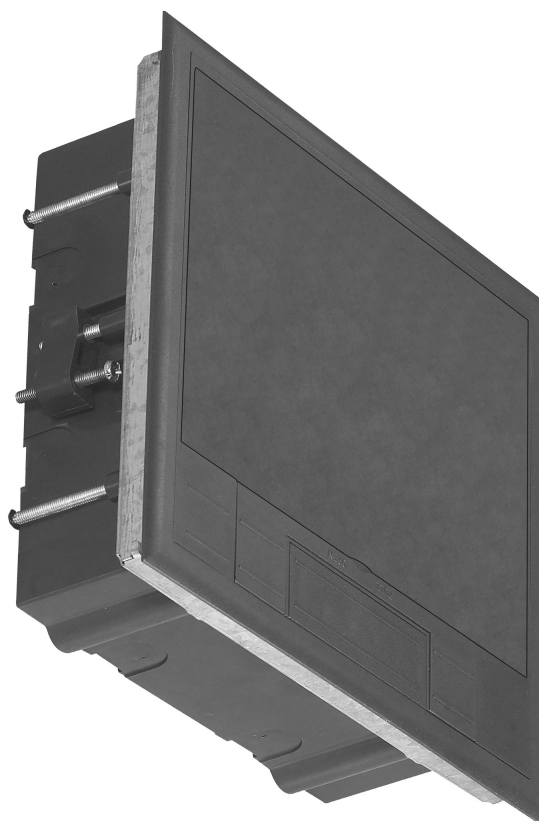


Puszka podłogowa na gniazda modułowe 6 x 45x45mm lub 12 x 22,5x45mm, pokrywa: plastik, czarna

Marka: Orno | Symbol: OR-GP-9202/P | Ean: 5908254843174



OPIS PRODUKTU

Puszka podłogowa na gniazda modułowe przeznaczona jest do instalacji w przestrzeniach wewnętrznych, takich jak biura, urzędy czy sale konferencyjne. Jej prostokątny kształt oraz szary kolor doskonale komponują się z różnorodnymi wnętrzami, zapewniając jednocześnie niezbędną funkcjonalność.

Puszka przeznaczona jest na 6 modułów, które można dowolnie konfigurować z użyciem modułów z serii OR-GM-9010, by dopasować gniazdo do preferencji użytkownika. Gniazdo mieści 6 modułów o wymiarach 45x45

mm lub 12 modułów o wymiarach 22,5x45 mm, lub odpowiednią kombinacją obu typów.

Puszka posiada regulowaną wysokość posadowienia ramki z modułami. Umożliwia to dokładne dopasowanie np. do wtyczek prostych lub kątowych i pozwala na pełne domknięcie klapy podczas użytkowania gniazda.

Puszkę modułową można zainstalować w podłogach technicznych podniesionych. Ponadto, korzystając z puszki montażowej ze stali nierdzewnej OR-GP-9202MB, istnieje możliwość zastosowania puszki w wylewce betonowej. To rozwiązanie zapewnia wszechstronność i trwałość instalacji w różnorodnych warunkach.

Minimalna głębokość montażowa wynosząca 75 mm (z możliwością regulacji o 35 mm) pozwala na sprawną i precyzyjną instalację. Regulacja umożliwia zrównanie gniazda z podłogą.

Puszka została zaprojektowana z myślą o ochronie kabli i przewodów. Posiada jeden wypust kablowy zabezpieczony pianką ochronną, która dodatkowo chroni kable przed uszkodzeniem. Klapa gniazda może być zamknięta nawet podczas użytkowania, co zapewnia maksymalne bezpieczeństwo.

Konstrukcja obudowy oparta jest na tworzywie sztucznym, dodatkowo wzmocnionym stalową ramą. Dzięki temu gniazdo jest bardziej odporne na obciążenia, co potwierdza możliwość wytrzymania nacisku do około 550N. Pokrywa wykonana z tworzywa sztucznego.

Stopień ochrony IP20, po zamknięciu klapy wzrasta do IP42. Puszka jest przeznaczona do czyszczenia na sucho.

DANE TECHNICZNE

Informacje ogólne:

Wykonanie/rodzaj pokrywy:	Prostokątny
Liczba wypustów:	6
Liczba modułów:	6
Z wypustem kablowym w pokrywie:	tak
Materiał obudowy:	Tworzywo sztuczne i stal
Zabezpieczenie powierzchni obudowy:	Stan surowy
Materiał pokrywy:	Tworzywo sztuczne
Obciążenie pokrywy [kN]:	0.55
Stopień ochrony (IP):	IP20
Z wgłębieniem/wycięciem na wykładzinę podłogową:	nie

Kolor:	Szary
Numer RAL:	7043
Do instalacji wewnętrznej:	tak
Do instalacji zewnętrznej:	nie
Do instalacji z podwójnym dnem:	tak
Szerokość zewnętrzna [mm]:	245
Długość zewnętrzna [mm]:	225
Długość wbudowania [mm]:	210
Szerokość wbudowania [mm]:	227
Minimalna głębokość [mm]:	75