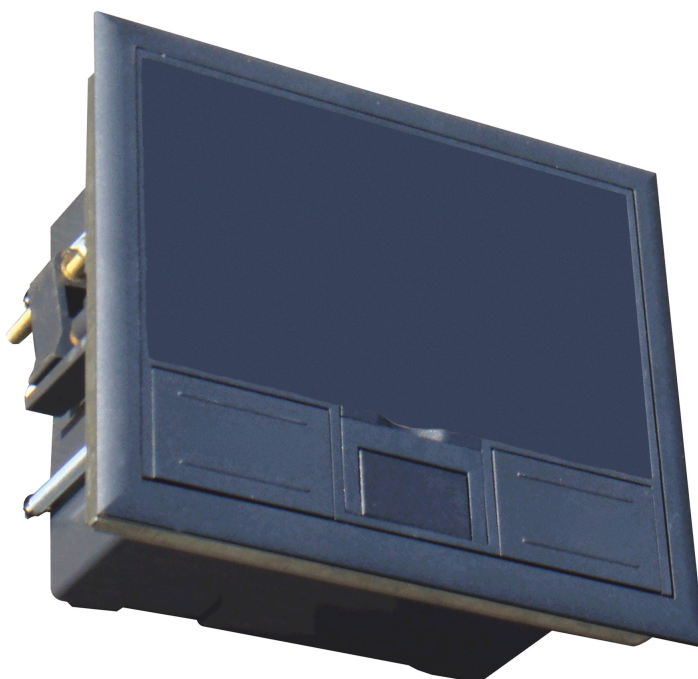


## Puszka podłogowa na gniazda modułowe 4 x 45x45mm lub 8 x 22,5x45mm, pokrywa: plastik, czarna

Marka: Orno | Symbol: OR-GP-9201/P | Ean: 5908254843143



### OPIS PRODUKTU

Puszka podłogowa na gniazda modułowe przeznaczona jest do instalacji w przestrzeniach wewnętrznych, takich jak biura, urzędy czy sale konferencyjne. Jej prostokątny kształt oraz szary kolor doskonale komponują się z różnorodnymi wnętrzami, zapewniając jednocześnie niezbędną funkcjonalność.

Puszka przeznaczona jest na 4 moduły, które można dowolnie konfigurować z użyciem modułów z serii OR-GM-9010, by dopasować gniazdo do preferencji użytkownika. Gniazdo mieści 4 moduły o wymiarach 45x45

mm lub 8 modułów o wymiarach 22,5x45 mm, lub odpowiednią kombinację obu typów.

Puszka posiada regulowaną wysokość posadowienia ramki z modułami. Umożliwia to dokładne dopasowanie np. do wtyczek prostych lub kątowych i pozwala na pełne domknięcie klapy podczas użytkowania gniazda.

Puszkę modułową można zainstalować w podłogach technicznych podniesionych. Ponadto, korzystając z puszki montażowej ze stali nierdzewnej OR-GP-9201MB, istnieje możliwość zastosowania puszki w wylewce betonowej. To rozwiązanie zapewnia wszechstronność i trwałość instalacji w różnorodnych warunkach.

Minimalna głębokość montażowa wynosząca 75 mm (z możliwością regulacji o 35 mm) pozwala na sprawną i precyzyjną instalację. Regulacja umożliwia zrównanie gniazda z podłogą.

Puszka została zaprojektowana z myślą o ochronie kabli i przewodów. Posiada dwa wypusty kablowe zabezpieczone pianką ochronną, która dodatkowo chroni kable przed uszkodzeniem. Klapa gniazda może być zamknięta nawet podczas użytkowania, co zapewnia maksymalne bezpieczeństwo.

Konstrukcja obudowy oparta jest na tworzywie sztucznym, dodatkowo wzmocnionym stalową ramą. Dzięki temu gniazdo jest bardziej odporne na obciążenia, co potwierdza możliwość wytrzymania nacisku do około 550N. Pokrywa wykonana z tworzywa sztucznego.

Stopień ochrony IP20, po zamknięciu klapy wzrasta do IP42. Puszka jest przeznaczona do czyszczenia na sucho.

## DANE TECHNICZNE

### Informacje ogólne:

Wykonanie/rodzaj pokrywy:	Prostokątny
Liczba wypustów:	4
Liczba modułów:	4
Z wypustem kablowym w pokrywie:	tak
Materiał obudowy:	Tworzywo sztuczne i stal
Materiał pokrywy:	Tworzywo sztuczne
Obciążenie pokrywy [kN]:	0.55
Stopień ochrony (IP):	IP20
Z wgłębieniem/wycięciem na wykładzinę podłogową:	nie
Kolor:	Szary

Numer RAL:	7043
Do instalacji wewnętrznej:	tak
Do instalacji zewnętrznej:	nie
Do instalacji z podwójnym dnem:	tak
Do czyszczenia na mokro:	nie
Szerokość zewnętrzna [mm]:	169
Długość zewnętrzna [mm]:	141
Długość wbudowania [mm]:	130
Szerokość wbudowania [mm]:	156
Minimalna głębokość [mm]:	75