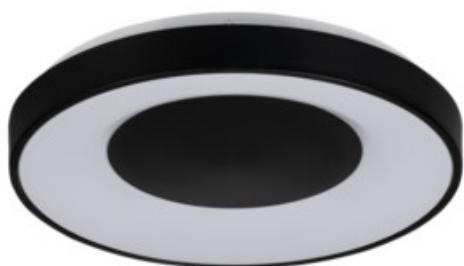


Plafoniera LED

5905339373274



Kanlux VAND LED to nowoczesna wersja tradycyjnej plafonier. Czarne elementy dodają jej elegancji i powiewu świeżości. Kanlux VAND LED daje bardzo subtelne światło, zatem w większych pomieszczeniach możesz użyć kilku tych lamp lub umieścić ją tylko w tych miejscach, gdzie nie potrzebujesz mocnego oświetlenia.

DANE OGÓLNE:

Kolor: czarny

Miejsce montażu: do nadbudowania na suficie

Miejsce zastosowania: wewnątrz

Minimalna odległość od oświetlanego obiektu : 0,5m

Możliwość współpracy ze ściemniaczem : nie

Wysokość [mm]: 70

Średnica [mm]: 390

Zawartość rtęci: nie

Zintegrowane źródło światła LED: tak

DANE TECHNICZNE:

Napięcie znamionowe [V]: 220-240 AC

Częstotliwość znamionowa [Hz]: 50

Moc maksymalna [W]: 17,5

Klasa ochronności przed porażeniem elektrycznym : I

Materiał klosza: tworzywo sztuczne

Źródło światła: LED

Rodzaj diody: LED SMD

Strumień świetlny [lm]: 460

Barwa światła: biała

Skorelowana temperatura barwowa [K]: 4000

Jednolitość barwy w elipsach McAdama : 6

Wskaźnik oddawania barw: 80

Trwałość [h]: 25000

Ilość cykli wł/wył: ≥20000

Kąt świecenia [°]: 120

Skuteczność świetlna lampy [lm/W]: 26

Zakres temperatury otoczenia, na którą może być narażony wyrób [°C]: 5÷25

Materiał obudowy: metal

Rodzaj przyłącza: kostka śrubowa

Zakres przekrojów stosowanych przewodów [mm²]: 1,5

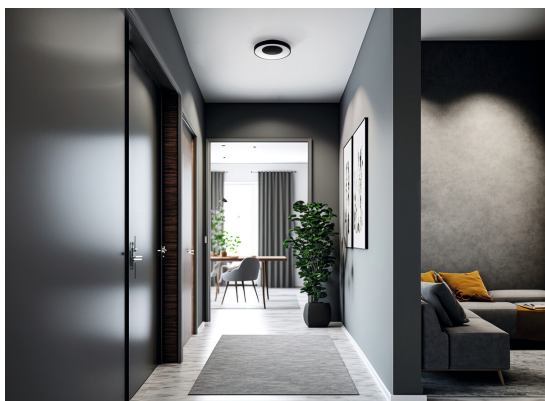
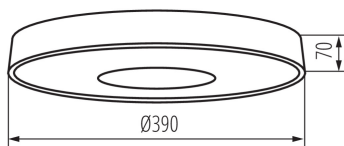
Stopień IP: 20

DANE LOGISTYCZNE:

Jednostka miary: sztuka

37327 VAND LED 17,5W NW B

Plafoniera LED



Jak pakowane: 10

Ilość sztuk w opakowaniu pośrednim: 1

Ilość sztuk w opakowaniu zbiorczym: 10

Masa jednostkowa netto [g]: 784

Gramatura [g]: 1150

Długość opakowania jednostkowego [cm]: 42

Szerokość opakowania jednostkowego [cm]: 7

Wysokość opakowania jednostkowego [cm]: 42

Waga kartonu [kg]: 11.5

Szerokość kartonu [cm]: 38

Wysokość kartonu [cm]: 44

Długość kartonu [cm]: 85.5

Objętość kartonu [m³]: 0.142956