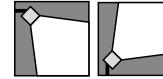


220-240V  
50/60 HzIK  
09IP  
65

Nowoczesny naświetlacz na źródła światła LED.

**DANE MECHANICZNE**

**Montaż:** na regulowanym uchwycie, do podłoża  
**Obudowa:** aluminium wtryskiwane wysokociśnieniowo  
**Powierzchnia boczna ekspozycja na wiatr:** 0.163 m<sup>2</sup>

**Kolor:** szary  
**Klosz:** szyba hartowana

**DANE ELEKTRYCZNE**

**Sprawność zasilacza:** >92%  
**Zasilanie:** 220-240V 50/60Hz  
**Zawiera źródło światła:** tak

**Rodzaj osprzętu:** STANDARD, EASY CONNECT

**Przyłącze elektryczne:** przewód max 3x2,5 mm<sup>2</sup>

**DANE OPTYCZNE**

**Rozsył światła:** cyrkularny, asymetryczny-wąski, asymetryczny-szeroki

**Sposób świecenia:** bezpośredni

**Typ optyki:** soczewka

**DANE OGÓLNE**

**Żywotność (L80B10):** 100 000 h

**Dostępne na zamówienie:** LLOC, DALI, DIM 1..10V

**Gwarancja:** 5 lat

**Zastosowanie:** drogi, obiekty przemysłowe, magazyny, metro, parkingi, fasady



Kod	Kąt świecenia	Moc oprawy [W]	Strumień oprawy [lm]	Skuteczność [lm/W]	Temperatura barwowa [K]	CRI/Ra	Zakres temperatury pracy [°C]
<b>Typ: High efficacy</b>							
120202.5L121.1X	25°	77	12550	163	4000	>70	-40 ... +35
120202.5L131.1X	25°	107	16800	157	4000	>70	-40 ... +35
120202.5L091.1X	25°	155	24200	156	4000	>70	-40 ... +35
120202.5L121.2X	50°	77	12300	160	4000	>70	-40 ... +35
120202.5L131.2X	50°	107	16600	155	4000	>70	-40 ... +35
120202.5L091.2X	50°	155	23950	155	4000	>70	-40 ... +35
120202.5L121.3X	asymetryczny-wąski	77	12600	164	4000	>70	-40 ... +35
120202.5L131.3X	asymetryczny-wąski	107	16900	158	4000	>70	-40 ... +35
120202.5L091.3X	asymetryczny-wąski	155	24400	157	4000	>70	-40 ... +35
120202.5L121.4X	asymetryczny-szeroki	77	11950	155	4000	>70	-40 ... +35
120202.5L131.4X	asymetryczny-szeroki	107	16100	150	4000	>70	-40 ... +35
120202.5L091.4X	asymetryczny-szeroki	155	23250	150	4000	>70	-40 ... +35
<b>Typ: Oprawa standardowa</b>							
120202.5L011.1X	25°	155	21250	137	4000	>70	-40 ... +35
120202.5L021.1X	25°	155	21250	137	5700	>70	-40 ... +35
120202.5L031.1X	25°	155	20250	131	6500	>70	-40 ... +35
120202.5L011.2X	50°	155	20700	134	4000	>70	-40 ... +35
120202.5L021.2X	50°	155	20700	134	5700	>70	-40 ... +35
120202.5L031.2X	50°	155	19700	127	6500	>70	-40 ... +35
120202.5L011.3X	asymetryczny-wąski	155	20300	131	4000	>70	-40 ... +35
120202.5L021.3X	asymetryczny-wąski	155	20300	131	5700	>70	-40 ... +35
120202.5L031.3X	asymetryczny-wąski	155	19350	125	6500	>70	-40 ... +35
120202.5L011.4X	asymetryczny-szeroki	155	20050	129	4000	>70	-40 ... +35
120202.5L021.4X	asymetryczny-szeroki	155	20050	129	5700	>70	-40 ... +35
120202.5L031.4X	asymetryczny-szeroki	155	19100	123	6500	>70	-40 ... +35

Tolerancja strumienia świetlnego +/- 10%.

Tolerancja mocy +/- 5%.

Strumień światła, rozkład natężenia światła i wydajność świetlna zostały zbadane według normy EN ISO 17025:2005 dla serii norm EN13032 oraz normy LM-79.

Aktualne dane produktu oraz Ogólne Warunki Gwarancji dostępne na naszej stronie [www.lug.com.pl](http://www.lug.com.pl)

Szczegółowe informacje o strumieniach i mocach dla poszczególnych indeksów wskazane są na karcie katalogowej produktu.

Parametry w karcie katalogowej podawane są dla Ta=25°C.

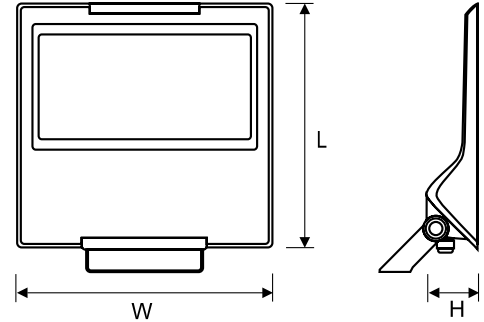
Tolerancja temperatury barwowej +/- 5%.

120202.5L011.1



- Rodzaj osprzętu
- 1 STANDARD
  - 2 EASY CONNECT

Kod	Wymiary [mm] L W H	Ilość na palecie	Ilość w opakowaniu	Masa netto [kg]
<b>Typ: High efficacy</b>				
120202.5L121.1X	403 405 95	24	3	8,8
120202.5L131.1X	403 405 95	24	3	8,8
120202.5L091.1X	403 405 95	24	3	8,8
120202.5L121.2X	403 405 95	24	3	8,8
120202.5L131.2X	403 405 95	24	3	8,8
120202.5L091.2X	403 405 95	24	3	8,8
120202.5L121.3X	403 405 95	24	3	8,8
120202.5L131.3X	403 405 95	24	3	8,8
120202.5L091.3X	403 405 95	24	3	8,8
120202.5L121.4X	403 405 95	24	3	8,8
120202.5L131.4X	403 405 95	24	3	8,8
120202.5L091.4X	403 405 95	24	3	8,8
<b>Typ: Oprawa standardowa</b>				
120202.5L011.1X	403 405 95	24	3	8,8
120202.5L021.1X	403 405 95	24	3	8,8
120202.5L031.1X	403 405 95	24	3	8,8
120202.5L011.2X	403 405 95	24	3	8,8
120202.5L021.2X	403 405 95	24	3	8,8
120202.5L031.2X	403 405 95	24	3	8,8
120202.5L011.3X	403 405 95	24	3	8,8
120202.5L021.3X	403 405 95	24	3	8,8
120202.5L031.3X	403 405 95	24	3	8,8
120202.5L011.4X	403 405 95	24	3	8,8
120202.5L021.4X	403 405 95	24	3	8,8
120202.5L031.4X	403 405 95	24	3	8,8



Tolerancja strumienia świetlnego +/- 10%.

Tolerancja mocy +/- 5%.

Strumień światła, rozkład natężenia światła i wydajność świetlna zostały zbadane według normy EN ISO 17025:2005 dla serii norm EN13032 oraz normy LM-79.

Aktualne dane produktu oraz Ogólne Warunki Gwarancji dostępne na naszej stronie [www.lug.com.pl](http://www.lug.com.pl)

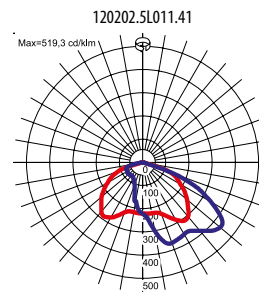
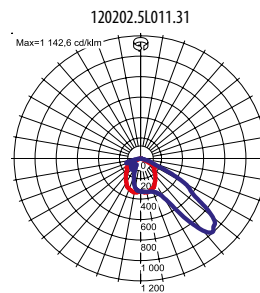
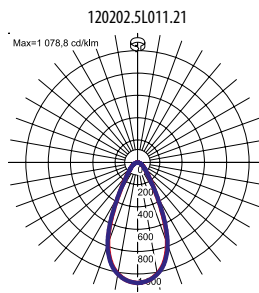
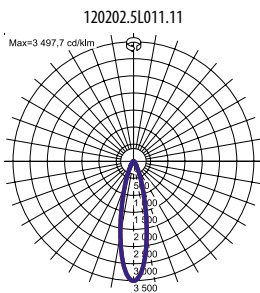
Szczegółowe informacje o strumieniach i mocach dla poszczególnych indeksów wskazane są na karcie katalogowej produktu.

Parametry w karcie katalogowej podawane są dla Ta=25°C.

Tolerancja temperatury barwowej +/- 5%.

**POZOSTAŁE ZDJĘCIA**

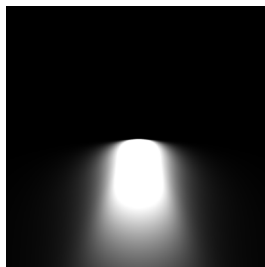
EASY CONNECT

**KRZYWE ŚWIATŁOŚCI****SPOSÓB ŚWIECENIA**

120202.5L011.11



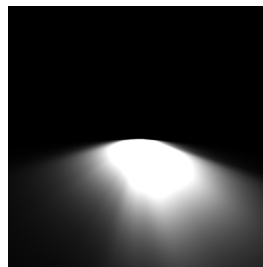
120202.5L011.21



120202.5L011.31



120202.5L011.41



Tolerancja strumienia świetlnego +/- 10%.

Tolerancja mocy +/- 5%.

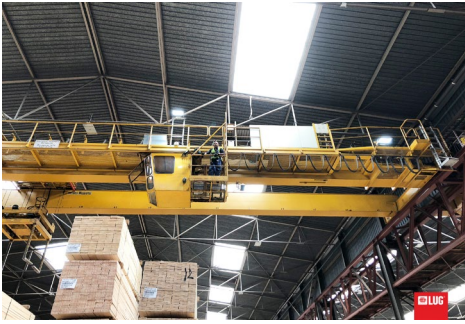
Strumień światła, rozkład natężenia światła i wydajność świetlna zostały zbadane według normy EN ISO 17025:2005 dla serii norm EN13032 oraz normy LM-79.

Aktualne dane produktu oraz Ogólne Warunki Gwarancji dostępne na naszej stronie [www.lug.com.pl](http://www.lug.com.pl)

Szczegółowe informacje o strumieniach i mocach dla poszczególnych indeksów wskazane są na karcie katalogowej produktu.

Parametry w karcie katalogowej podawane są dla Ta=25°C.

Tolerancja temperatury barwowej +/- 5%.

**PRZYKŁADOWE REALIZACJE**

Houtgroep van Drimmelen te Zwijndrecht, Holandia



Qubus Hotel, Gorzów Wlkp., Polska



Aquapark Trzy Fale, Stupsk, Polska

Tolerancja strumienia świetlnego +/- 10%.

Tolerancja mocy +/- 5%.

Strumień światła, rozkład natężenia światła i wydajność świetlna zostały zbadane według normy EN ISO 17025:2005 dla serii norm EN13032 oraz normy LM-79.

Aktualne dane produktu oraz Ogólne Warunki Gwarancji dostępne na naszej stronie [www.lug.com.pl](http://www.lug.com.pl)

Szczegółowe informacje o strumieniach i mocach dla poszczególnych indeksów wskazane są na karcie katalogowej produktu.

Parametry w karcie katalogowej podawane są dla Ta=25°C.

Tolerancja temperatury barwowej +/- 5%.