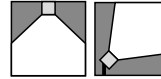


220-240V
50/60 HzIK
08IP
65

Dekoracyjna oprawa architektoniczna do zastosowań wewnątrz i na zewnątrz, wyposażona w precyzyjne układy optyczne.

DANE MECHANICZNE

Montaż: przy pomocy uchwytów (do zamówienia osobno), natynkowy, natynkowy (kinkiet), do podłoża

Obudowa: aluminium ekstrudowane, szkło hartowane, aluminium wtryskiwane wysokociśnieniowo

Kolor: czarna anoda B35

Klosz: szyba hartowana

DANE ELEKTRYCZNE

Sprawność zasilacza: >85%

Zasilanie: 220-240V 50/60Hz

Zawiera źródło światła: tak

Rodzaj osprzętu: ED, DALI

Przyłącze elektryczne: przewód max 3x1,5 mm², przewód max 5x1,5 mm²

DANE OPTYCZNE

Rozsył światła: symetryczny

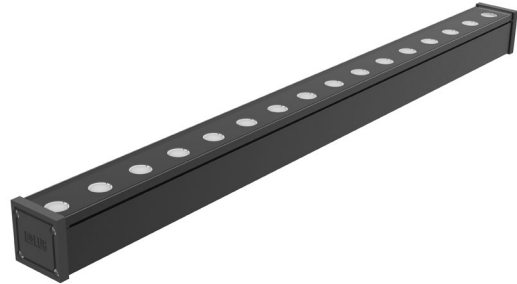
Typ optyki: soczewka

DANE OGÓLNE

Żywotność (L90B10): 100 000 h

Gwarancja: 5 lat

Zastosowanie: centra handlowe, ekspozycje, galerie, hotele, metro, obiekty użyteczności publicznej, wystawy, elewacje budynków, fasady



Kod	Długość [mm]	Moc oprawy [W]	Strumień oprawy [lm]	Skuteczność [lm/W]	Temperatura barwowa [K]	CRI/Ra	Zakres temperatury pracy [°C]
140663.XL01.110X	400	10	1300	130	3000	≥80	max +50°C
140663.XL02.110X	400	10	1300	130	4000	≥80	max +50°C
140663.XL03.210X	800	18	2600	144	3000	≥80	max +50°C
140663.XL04.210X	800	18	2600	144	4000	≥80	max +50°C
140663.XL05.310X	1200	26	3900	150	3000	≥80	max +50°C
140663.XL06.310X	1200	26	3900	150	4000	≥80	max +50°C
140663.XL07.410X	1600	34	5200	153	3000	≥80	max +45°C
140663.XL08.410X	1600	34	5200	153	4000	≥80	max +45°C

140663. [] L01.110 []

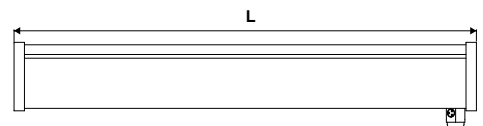
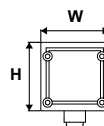
Kąt świecenia

- 1 15°
- 2 30°
- 3 58°
- 4 19°x52°
- 5 52°x19°

Rodzaj osprzętu

- 5 ED
- 3 DALI

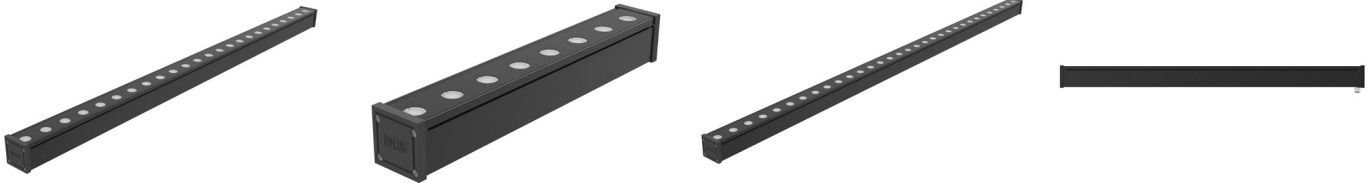
Kod	Wymiary [mm] L W H	Masa netto [kg]
140663.XL01.110X	400 59 59	1,2
140663.XL02.110X	400 59 59	1,2
140663.XL03.210X	800 59 59	2,0
140663.XL04.210X	800 59 59	2,0
140663.XL05.310X	1200 59 59	2,8
140663.XL06.310X	1200 59 59	2,8
140663.XL07.410X	1600 59 59	3,6



Tolerancja strumienia świetlnego +/- 10%; tolerancja mocy +/- 5%; tolerancja temperatury barwowej +/- 5%.
Aktualne dane produktu oraz Ogólne Warunki Gwarancji dostępne na naszej stronie www.lug.com.pl
Szczegółowe informacje o strumieniach i mocach dla poszczególnych indeksów wskazane są na karcie katalogowej produktu.
Parametry w karcie katalogowej podawane są dla Ta=25°C.

Kod	Wymiary [mm] L W H	Masa netto [kg]
140663.XL08.410X	1600 59 59	3,6

POZOSTAŁE ZDJĘCIA



AKCESORIA

	150200.01282	Uchwyt regulowany 90° ze stali nierdzewnej (komplet)		150203.01319	Rozdzielacz 3x3-polowy czarny
	150203.01315	Złącze gniazdo 3-polowe czarny		150203.01320	Rozdzielacz 3x5-polowy czarny
	150203.01316	Złącze gniazdo 5-polowe czarny		150203.01321	Uchwyt rozdzielacza natynkowy czarny
	150203.01317	Złącze wtyk 3-polowy czarny		150203.01326	Przewód zasilający 3-żyłowy 100mb
	150203.01318	Złącze wtyk 5-polowy czarny		150200.01327	Przewód zasilający 5-żyłowy 100mb

KRZYWE ŚWIATŁOŚCI

15°

30°

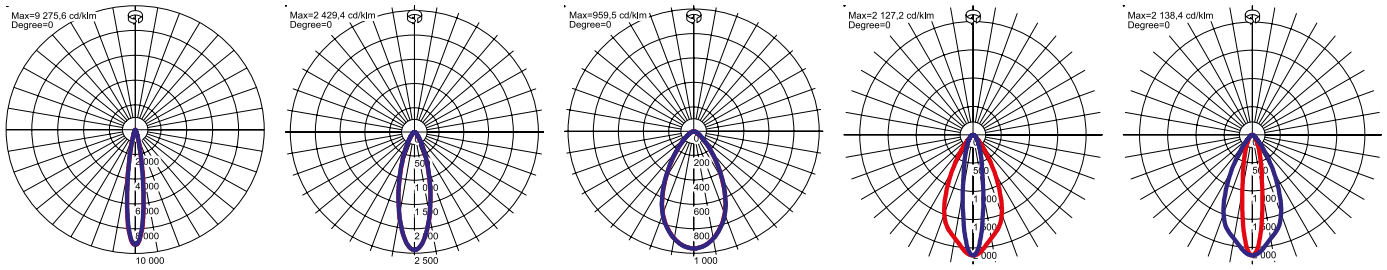
58°

19x52°

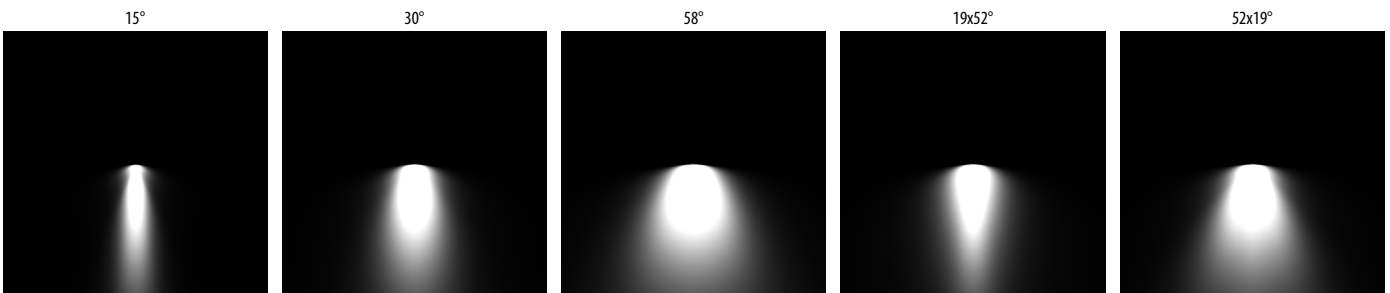
52x19°

Tolerancja strumienia świetlnego +/- 10%; tolerancja mocy +/- 5%; tolerancja temperatury barwowej +/- 5%.
Aktualne dane produktu oraz Ogólne Warunki Gwarancji dostępne na naszej stronie www.lug.com.pl
Szczegółowe informacje o strumieniach i mocach dla poszczególnych indeksów wskazane są na karcie katalogowej produktu.
Parametry w karcie katalogowej podawane są dla Ta=25°C.

Grupa katalogowa: OPRAWY ARCHITEKTONICZNE ZEWNĘTRZNE



SPOSÓB ŚWIECENIA



Tolerancja strumienia świetlnego +/- 10%; tolerancja mocy +/- 5%; tolerancja temperatury barwowej +/- 5%.
 Aktualne dane produktu oraz Ogólne Warunki Gwarancji dostępne na naszej stronie www.lug.com.pl
 Szczegółowe informacje o strumieniach i mocach dla poszczególnych indeksów wskazane są na karcie katalogowej produktu.
 Parametry w karcie katalogowej podawane są dla Ta=25°C.