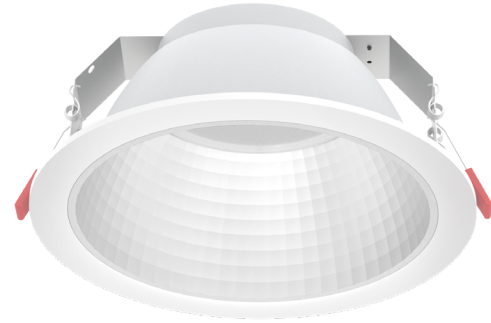


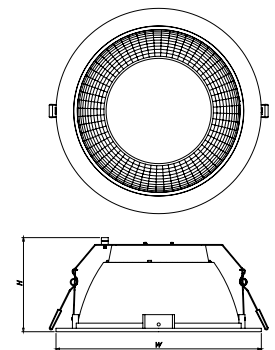
220-240V
50/60 HzIK
07IP
20/44

Dekoracyjna oprawa typu downlight do zabudowy w sufitach podwieszanych o stopniu szczelności IP44. Oprawa ze źródłem LED w technologii Tunable White, pozwalającej na regulację temperatury barwowej od ciepłego do zimnego światła białego. Temperatura barwowa dostosowana do rytmu dobowego człowieka wraz z właściwym natężeniem oświetlenia poprawia samopoczucie i wpływa na naszą efektywność.

DANE MECHANICZNE**Montaż:** w suficie**Obudowa:** aluminium wtryskiwane wysokociśnieniowo**Kolor:** biały**Klosz:** opalowy gładki (PLX)**DANE ELEKTRYCZNE****Sprawność zasilacza:** >90%**Zasilanie:** 220-240V 50/60Hz**Zawiera źródło światła:** tak**Rodzaj osprzętu:** ED DALI**Przyłącze elektryczne:** przewód max 2x1,5 mm²**DANE OPTYCZNE****Rozsył światła:** symetryczny**Sposób świecenia:** bezpośredni**Typ optyki:** odbłyśnik**Odbłyśnik:** aluminiowy matowy fasetowany**ULOR / DLOR:** 0/100**DANE OGÓLNE****Żywotność (L80B10):** 100 000 h**Zakres temperatury pracy:** 0°C ... +35°C**Dostępne na zamówienie:** moduł awaryjny**Gwarancja:** 5 lat**Zastosowanie:** biura, centra handlowe, galerie, hotele, muzea, obiekty użyteczności publicznej**Informacje dodatkowe:** Zasilanie bezpieczne niskim napięciem SELV

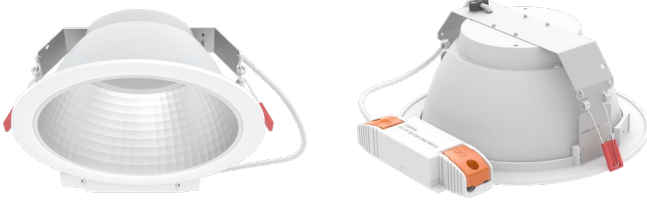
Kod	Rodzaj osprzętu	Kąt świecenia	Moc oprawy [W]	Strumień oprawy [lm]	Temperatura barwowa [K]	CRI/Ra	Zakres temperatury pracy [°C]
030761.3L01.30	ED DALI	76°	14	1500-1550	2700 - 6500	≥90	0 ... +35
030761.3L02.30	ED DALI	76°	18	2050-2100	2700 - 6500	≥90	0 ... +35
030761.3L03.30	ED DALI	76°	23	2600-2650	2700 - 6500	≥90	0 ... +35
030761.3L04.30	ED DALI	76°	33	3550-3600	2700 - 6500	≥90	0 ... +35

Kod	Wymiary [mm] W H	Wymiary montażowe [mm] W	Ilość opraw na palecie	Ilość w opakowaniu	Masa netto [kg]
030761.3L01.30	240 110	215	132	1	0,7
030761.3L02.30	240 110	215	132	1	0,7
030761.3L03.30	240 110	215	132	1	0,7
030761.3L04.30	240 110	215	132	1	0,7



Tolerancja strumienia świetlnego +/- 10%; tolerancja mocy +/- 5%; tolerancja temperatury barwowej +/- 5%.
Strumień światła, rozkład natężenia światła i wydajność świetlna zostały zbadane według normy EN ISO 17025:2005 dla serii norm EN13032 oraz normy LM-79.
Aktualne dane produktu oraz Ogólne Warunki Gwarancji dostępne na naszej stronie www.lug.com.pl
Szczegółowe informacje o strumieniach i mocach dla poszczególnych indeksów wskazane są na karcie katalogowej produktu.
Parametry w karcie katalogowej podawane są dla Ta=25°C.

POZOSTAŁE ZDJĘCIA



Tolerancja strumienia świetlnego +/- 10%; tolerancja mocy +/- 5%; tolerancja temperatury barwowej +/- 5%.
Strumień światła, rozkład natężenia światła i wydajność świetlna zostały zbadane według normy EN ISO 17025:2005 dla serii norm EN13032 oraz normy LM-79.
Aktualne dane produktu oraz Ogólne Warunki Gwarancji dostępne na naszej stronie www.lug.com.pl
Szczegółowe informacje o strumieniach i mocach dla poszczególnych indeksów wskazane są na karcie katalogowej produktu.
Parametry w karcie katalogowej podawane są dla $T_a=25^{\circ}\text{C}$.