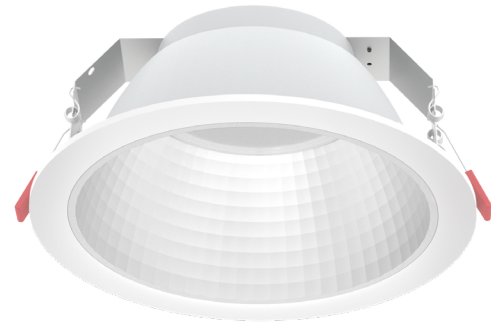


220-240V
50/60 HzIK
03IK
07IP
20/44

Dekoracyjna oprawa typu downlight do zabudowy w sufitach podwieszanych o stopniu szczelności IP44 na źródła światła LED.

DANE MECHANICZNE**Montaż:** w suficie**Obudowa:** aluminium wtryskiwane wysokociśnieniowo**Kolor:** biały**Klosz:** opalowy gładki (PLX)**DANE ELEKTRYCZNE****Sprawność zasilacza:** 88%**Zasilanie:** 220-240V 50/60Hz**Zawiera źródło światła:** tak**Rodzaj osprzętu:** ED, DALI, EM 3h**Przyłącze elektryczne:** przewód max 2x1,5 mm², przewód max 4x1,5 mm², przewód max 4x2,5 mm²**DANE OPTYCZNE****Rozsył światła:** symetryczny**Sposób świecenia:** bezpośredni**Typ optyki:** odbłyśnik**Odbłyśnik:** aluminiowy matowy fasetowany**ULOR / DLOR:** 0/100**DANE OGÓLNE****Żywotność (L80B10):** 100 000 h**Zakres temperatury pracy:** 0°C ... +35°C**Dostępne na zamówienie:** moduł awaryjny**Gwarancja:** ED, DALI - 5 lat; EM - 3 lata**Zastosowanie:** biura, centra handlowe, galerie, hotele, muzea, obiekty użyteczności publicznej**Informacje dodatkowe:** Zasilanie bezpieczne niskim napięciem SELV

Kod	Rodzaj osprzętu	Kąt świecenia	Moc oprawy [W]	Strumień oprawy [lm]	Skuteczność [lm/W]	Strumień w trybie awaryjnym [lm]	Temperatura barwowa [K]	CRI/ Ra	Zakres temperatury pracy [°C]
Typ: ED									
030751.5L01.30	ED	79°	11	1500	136	-	3000	≥80	0 ... +35
030751.5L02.30	ED	79°	11	1550	141	-	4000	≥80	0 ... +35
030751.5L03.30	ED	79°	16	2000	125	-	3000	≥80	0 ... +35
030751.5L04.30	ED	79°	16	2100	131	-	4000	≥80	0 ... +35
030751.5L05.30	ED	79°	21	2550	121	-	3000	≥80	0 ... +35
030751.5L06.30	ED	79°	21	2650	126	-	4000	≥80	0 ... +35
Typ: DALI									
030751.3L01.30	DALI	79°	11	1500	136	-	3000	≥80	0 ... +35
030751.3L02.30	DALI	79°	11	1550	141	-	4000	≥80	0 ... +35
030751.3L03.30	DALI	79°	16	2000	125	-	3000	≥80	0 ... +35
030751.3L04.30	DALI	79°	16	2100	131	-	4000	≥80	0 ... +35
030751.3L05.30	DALI	79°	21	2550	121	-	3000	≥80	0 ... +35
030751.3L06.30	DALI	79°	21	2650	126	-	4000	≥80	0 ... +35
Typ: EM 3h									
030751.5L01B.30	EM 3h	79°	13	1500	115	325	3000	≥80	0 ... +35
030751.5L02B.30	EM 3h	79°	13	1550	119	325	4000	≥80	0 ... +35
030751.5L03B.30	EM 3h	79°	18	2000	111	325	3000	≥80	0 ... +35
030751.5L04B.30	EM 3h	79°	18	2100	117	325	4000	≥80	0 ... +35
030751.5L05B.30	EM 3h	79°	23	2550	111	325	3000	≥80	0 ... +35
030751.5L06B.30	EM 3h	79°	23	2650	115	325	4000	≥80	0 ... +35

Tolerancja strumienia świetlnego +/- 10%; tolerancja mocy +/- 5%; tolerancja temperatury barwowej +/- 5%.

Strumień światła, rozkład natężenia światła i wydajność świetlna zostały zbadane według normy EN ISO 17025:2005 dla serii norm EN13032 oraz normy LM-79.

Aktualne dane produktu oraz Ogólne Warunki Gwarancji dostępne na naszej stronie www.lug.com.pl

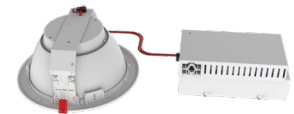
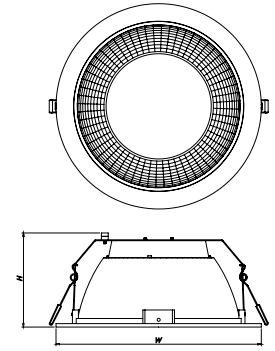
Szczegółowe informacje o strumieniach i mocach dla poszczególnych indeksów wskazane są na karcie katalogowej produktu.

Parametry w karcie katalogowej podawane są dla Ta=25°C.

Kod	Wymiary [mm] W H	Wymiary montażowe [mm] W	Ilość opraw na palecie	Ilość w opakowaniu	Masa netto [kg]
Typ: ED					
030751.5L01.30	240 110	215	132	1	0,6
030751.5L02.30	240 110	215	132	1	0,6
030751.5L03.30	240 110	215	132	1	0,6
030751.5L04.30	240 110	215	132	1	0,6
030751.5L05.30	240 110	215	132	1	0,6
030751.5L06.30	240 110	215	132	1	0,6

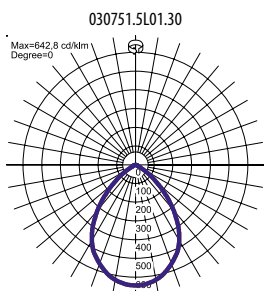
Typ: DALI					
030751.3L01.30	240 110	215	132	1	0,6
030751.3L02.30	240 110	215	132	1	0,6
030751.3L03.30	240 110	215	132	1	0,6
030751.3L04.30	240 110	215	132	1	0,6
030751.3L05.30	240 110	215	132	1	0,6
030751.3L06.30	240 110	215	132	1	0,6

Typ: EM 3h					
030751.5L01B.30	240 110	215	104	1	2,0
030751.5L02B.30	240 110	215	104	1	2,0
030751.5L03B.30	240 110	215	104	1	2,0
030751.5L04B.30	240 110	215	104	1	2,0
030751.5L05B.30	240 110	215	104	1	2,0
030751.5L06B.30	240 110	215	104	1	2,0

POZOSTAŁE ZDJĘCIA

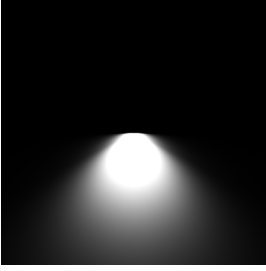
EM 3h

EM 3h

KRZYWE ŚWIATŁOŚCI**SPOSÓB ŚWIECENIA**

030751.5L01.30

Tolerancja strumienia świetlnego +/- 10%; tolerancja mocy +/- 5%; tolerancja temperatury barwowej +/- 5%.
 Strumień światła, rozkład natężenia światła i wydajność świetlna zostały zbadane według normy EN ISO 17025:2005 dla serii norm EN13032 oraz normy LM-79.
 Aktualne dane produktu oraz Ogólne Warunki Gwarancji dostępne na naszej stronie www.lug.com.pl
 Szczegółowe informacje o strumieniach i mocach dla poszczególnych indeksów wskazane są na karcie katalogowej produktu.
 Parametry w karcie katalogowej podawane są dla Ta=25°C.



Tolerancja strumienia świetlnego +/- 10%; tolerancja mocy +/- 5%; tolerancja temperatury barwowej +/- 5%.
Strumień światła, rozkład natężenia światła i wydajność świetlna zostały zbadane według normy EN ISO 17025:2005 dla serii norm EN13032 oraz normy LM-79.
Aktualne dane produktu oraz Ogólne Warunki Gwarancji dostępne na naszej stronie www.lug.com.pl
Szczegółowe informacje o strumieniach i mocach dla poszczególnych indeksów wskazane są na karcie katalogowej produktu.
Parametry w karcie katalogowej podawane są dla Ta=25°C.