

Grupa katalogowa: LUGBOX

220-240V
50/60 HzIK
03IP
20/40

Nowoczesna podtynkowa oprawa na źródła światła LED świecąca całą powierzchnią klosza.

DANE MECHANICZNE

Montaż: bezpośrednio na konstrukcji sufitu
Obudowa: blacha stalowa malowana proszkowo

Kolor: biały

Klosz: pleksi opalowa (PLX)

DANE ELEKTRYCZNE

Sprawność zasilacza: 88%

Zasilanie: 220-240V 50/60Hz

Zawiera źródło światła: tak

Rodzaj osprzętu: ED, DALI

Przyłącze elektryczne: przewód max 2x1,5 mm², przewód max 4x1,5 mm²

DANE OPTYCZNE

Rozsył światła: obrotowo-symetryczny

Sposób świecenia: bezpośredni

DANE OGÓLNE

Żywotność (L80B10): 100 000 h

Żywotność (TM21 L90B10): 30 000 h

Gwarancja: 3 lata

Zastosowanie: biura, sale lekcyjne, aule



Kod	Zamiennik technologii konwencjonalnej [W]	Rodzaj osprzętu	Moc oprawy [W]	Strumień oprawy [lm]	Skuteczność [lm/W]	Temperatura barwowa [K]	CRI/Ra	UGR	Zakres temperatury pracy [°C]
Typ: 600x600									
300061.00149	4x14W T5 (76W)	ED	43	4800	112	3000	≥80	<19	0 ... +40
300061.00150	4x14W T5 (76W)	ED	43	5000	116	4000	≥80	<19	0 ... +40
300061.00151	4x14W T5 (76W)	DALI	43	4800	112	3000	≥80	<19	0 ... +40
300061.00152	4x14W T5 (76W)	DALI	43	5000	116	4000	≥80	<19	0 ... +40
300061.00256	4x14W T5 (76W)	ED	36	4150	115	3000	≥80	<19	0 ... +40
300061.00257	4x14W T5 (76W)	ED	36	4400	122	4000	≥80	<19	0 ... +40
300061.00258	4x14W T5 (76W)	DALI	36	4150	115	3000	≥80	<19	0 ... +40
300061.00259	4x14W T5 (76W)	DALI	36	4400	122	4000	≥80	<19	0 ... +40
Typ: 625x625									
300061.00153	4x14W T5 (76W)	ED	43	4800	112	3000	≥80	<19	0 ... +40
300061.00154	4x14W T5 (76W)	ED	43	5000	116	4000	≥80	<19	0 ... +40
300061.00155	4x14W T5 (76W)	DALI	43	4800	112	3000	≥80	<19	0 ... +40
300061.00156	4x14W T5 (76W)	DALI	43	5000	116	4000	≥80	<19	0 ... +40
300061.00260	4x14W T5 (76W)	ED	36	4150	115	3000	≥80	<19	0 ... +40
300061.00261	4x14W T5 (76W)	ED	36	4400	122	4000	≥80	<19	0 ... +40
300061.00262	4x14W T5 (76W)	DALI	36	4150	115	3000	≥80	<19	0 ... +40
300061.00263	4x14W T5 (76W)	DALI	36	4400	122	4000	≥80	<19	0 ... +40

Tolerancja strumienia świetlnego +/- 10%.

Tolerancja mocy +/- 5%.

Strumień światła, rozkład natężenia światła i wydajność świetlna zostały zbadane według normy EN ISO 17025:2005 dla serii norm EN13032 oraz normy LM-79.

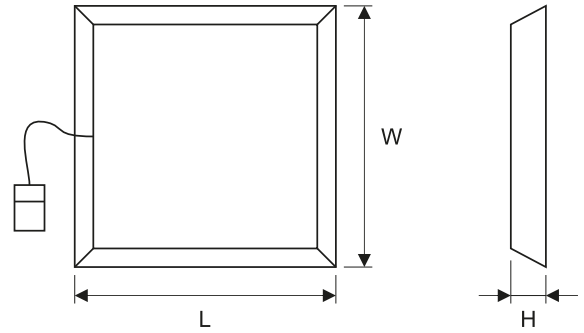
Aktualne dane produktu oraz Ogólne Warunki Gwarancji dostępne na naszej stronie www.lug.com.pl

Szczegółowe informacje o strumieniach i mocach dla poszczególnych indeksów wskazane są na karcie katalogowej produktu.

Parametry w karcie katalogowej podawane są dla Ta=25°C.

Grupa katalogowa: LUGBOX

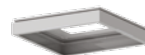
Kod	Wymiary [mm] L W H	Wymiary montażowe [mm] L W	Ilość na palecie	Ilość w opakowaniu	Masa netto [kg]
Typ: 600x600					
300061.00149	595 595 80	600 600	40	1	4,4
300061.00150	595 595 80	600 600	40	1	4,4
300061.00151	595 595 80	600 600	40	1	4,4
300061.00152	595 595 80	600 600	40	1	4,4
300061.00256	595 595 80	600 600	40	1	4,4
300061.00257	595 595 80	600 600	40	1	4,4
300061.00258	595 595 80	600 600	40	1	4,4
300061.00259	595 595 80	600 600	40	1	4,4



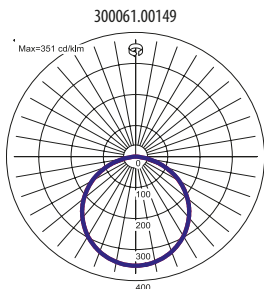
Typ: 625x625					
300061.00153	620 620 80	625 625	40	1	4,5
300061.00154	620 620 80	625 625	40	1	4,5
300061.00155	620 620 80	625 625	40	1	4,5
300061.00156	620 620 80	625 625	40	1	4,5
300061.00260	620 620 80	625 625	40	1	4,5
300061.00261	620 620 80	625 625	40	1	4,5
300061.00262	620 620 80	625 625	40	1	4,5
300061.00263	620 620 80	625 625	40	1	4,5

POZOSTAŁE ZDJĘCIA**AKCESORIA**

150210.00605

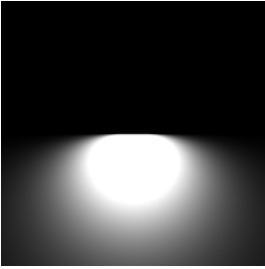
Ramka g/k do montażu opraw p/t
595x595 (otwór montażowy 615x615)

150231.00964

Ramka do montażu natynkowego
opraw LUGCLASSIC LB LED p/t 595x595
(wymiar ramki: 635x635)**KRZYWE ŚWIATŁOŚCI**Tolerancja strumienia świetlnego +/- 10%.
Tolerancja mocy +/- 5%.Strumień światła, rozkład natężenia światła i wydajność świetlna zostały zbadane według normy EN ISO 17025:2005 dla serii norm EN13032 oraz normy LM-79. Aktualne dane produktu oraz Ogólne Warunki Gwarancji dostępne na naszej stronie www.lug.com.pl. Szczegółowe informacje o strumieniach i mocach dla poszczególnych indeksów wskazane są na karcie katalogowej produktu. Parametry w karcie katalogowej podawane są dla Ta=25°C.

SPOSÓB ŚWIECENIA

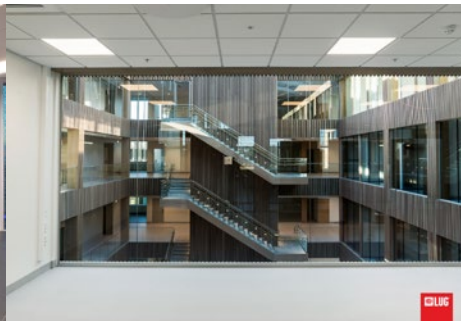
300061.00149



PRZYKŁADOWE REALIZACJE



Comarch, Łódź, Polska



Szpital LHL, Oslo, Norwegia



Supermarket COOP, Włochy

Tolerancja strumienia świetlnego +/- 10%.

Tolerancja mocy +/- 5%.

Strumień światła, rozkład natężenia światła i wydajność świetlna zostały zbadane według normy EN ISO 17025:2005 dla serii norm EN13032 oraz normy LM-79.

Aktualne dane produktu oraz Ogólne Warunki Gwarancji dostępne na naszej stronie www.lug.com.pl

Szczegółowe informacje o strumieniach i mocach dla poszczególnych indeksów wskazane są na karcie katalogowej produktu.

Parametry w karcie katalogowej podawane są dla Ta=25°C.