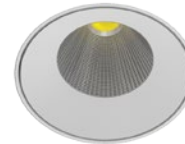


Grupa katalogowa: OPRAWY DOWNLIGHT

220-240V
50/60 HzIP
20

Opawa oświetleniowa typu downlight przystosowana do montażu w sufitach gipsowo-kartonowych. Oprawa dostępna w wersji okrągłej o różnych kątach rozsyłu światła.

DANE MECHANICZNE**Montaż:** w suficie, przy pomocy ramki (w komplecie)**Obudowa:** aluminium**Kolor:** biały, czarny**DANE ELEKTRYCZNE****Sprawność zasilacza:** 92%**Zasilanie:** 220-240V 50/60Hz**Zawiera źródło światła:** tak**Rodzaj osprzętu:** ED**DANE OPTYCZNE****Przyłącze elektryczne:** przewód max 2x1,5 mm²**Rozsył światła:** obrotowo-symetryczny**Sposób świecenia:** bezpośredni**Odbłyśnik:** błyszczący fasetowany**ULOR / DLOR:** 0/100**DANE OGÓLNE****Żywotność (L80B10):** 60 000 h**Gwarancja:** 5 lat**Zastosowanie:** obiekty użyteczności publicznej, delikatesy, supermarkety, centra handlowe, biura, salony samochodowe, ciągi komunikacyjne, hole, sale lekcyjne, korytarze, mieszkania

Kod	Kolor	Moc oprawy [W]	Strumień oprawy [lm]	Skuteczność [lm/W]	Temperatura barwowa [K]	CRI/Ra	Zakres temperatury pracy [°C]
030551.5L01.4XX	biały	14	1200	86	3000	≥80	0 ... +40
030551.5L02.4XX	biały	14	1250	89	4000	≥80	0 ... +40
030551.5L03.4XX	biały	21	1800	86	3000	≥80	0 ... +40
030551.5L04.4XX	biały	21	1900	90	4000	≥80	0 ... +40
030553.5L01.4XX	czarny	14	1200	86	3000	≥80	0 ... +40
030553.5L02.4XX	czarny	14	1250	89	4000	≥80	0 ... +40
030553.5L03.4XX	czarny	21	1800	86	3000	≥80	0 ... +40
030553.5L04.4XX	czarny	21	1900	90	4000	≥80	0 ... +40

030551.5L01.4



Kolor maskownicy

- 1 biały
- 3 czarny
- 4 srebrny
- 5 złoty

Kąt świecenia

- 1 18°
- 2 28°
- 3 34°
- 5 55°

Tolerancja strumienia świetlnego +/- 10%.

Tolerancja mocy +/- 5%.

Strumień światła, rozkład natężenia światła i wydajność świetlna zostały zbadane według normy EN ISO 17025:2005 dla serii norm EN13032 oraz normy LM-79.

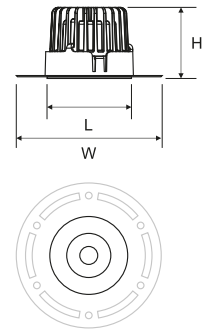
Aktualne dane produktu oraz Ogólne Warunki Gwarancji dostępne na naszej stronie www.lug.com.pl

Szczegółowe informacje o strumieniach i mocach dla poszczególnych indeksów wskazane są na karcie katalogowej produktu.

Parametry w karcie katalogowej podawane są dla Ta=25°C.

Grupa katalogowa: OPRAWY DOWNLIGHT

Kod	Wymiary [mm] L W H	Wymiary montażowe [mm] ØS	Ilość na palecie	Ilość w opakowaniu	Masa netto [kg]
030551.5L01.4XX	80 140 70	90	360	1	0,5
030551.5L02.4XX	80 140 70	90	360	1	0,5
030551.5L03.4XX	80 140 70	90	360	1	0,5
030551.5L04.4XX	80 140 70	90	360	1	0,5
030553.5L01.4XX	80 140 70	90	360	1	0,5
030553.5L02.4XX	80 140 70	90	360	1	0,5
030553.5L03.4XX	80 140 70	90	360	1	0,5
030553.5L04.4XX	80 140 70	90	360	1	0,5



POZOSTAŁE ZDJĘCIA

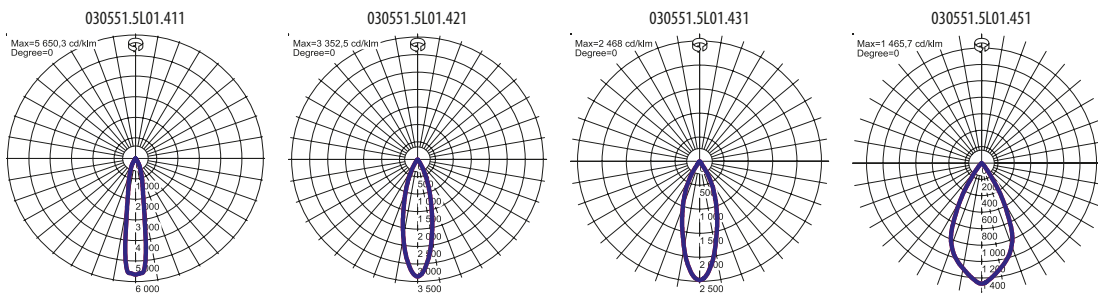


finalista konkursu

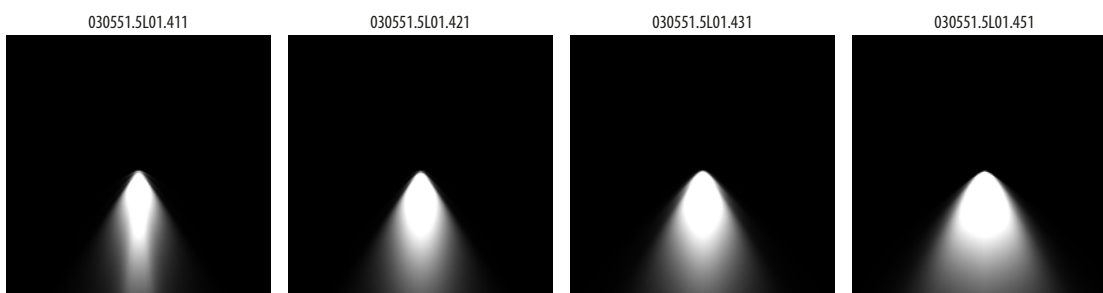


2020

KRZYWE ŚWIATŁOŚCI



SPOSÓB ŚWIECENIA



Tolerancja strumienia świetlnego +/- 10%.

Tolerancja mocy +/- 5%.

Strumień światła, rozkład natężenia światła i wydajność świetlna zostały zbadane według normy EN ISO 17025:2005 dla serii norm EN13032 oraz normy LM-79.

Aktualne dane produktu oraz Ogólne Warunki Gwarancji dostępne na naszej stronie www.lug.com.pl

Szczegółowe informacje o strumieniach i mocach dla poszczególnych indeksów wskazane są na karcie katalogowej produktu.

Parametry w karcie katalogowej podawane są dla Ta=25°C.