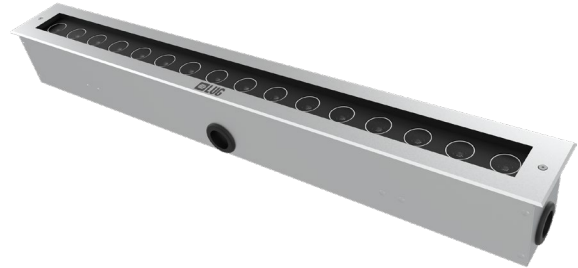


220-240V  
50/60 HzIK  
10IP  
67

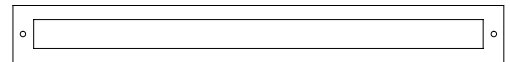
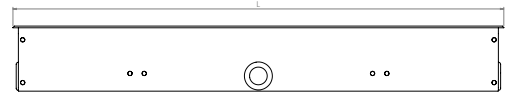
Dekoracyjna oprawa architektoniczna, o wysokiej szczelności IP67, odporna na uderzenia, wyposażona w wysokiej jakości źródła światła LED.

**DANE MECHANICZNE****Montaż:** do podłoża**Obudowa:** aluminium ekstrudowane, szkło hartowane, blacha nierdzewna**Kolor:** inox**DANE ELEKTRYCZNE****Sprawność zasilacza:** 90%**Zasilanie:** 220-240V 50/60Hz**Zawiera źródło światła:** tak**Rodzaj osprzętu:** ED, DALI**Przyłącze elektryczne:** przewód max 3x1,5 mm<sup>2</sup>, przewód max 5x1,5 mm<sup>2</sup>**DANE OPTYCZNE****Rozsył światła:** dookólny**Sposób świecenia:** bezpośredni**Typ optyki:** soczewka**ULOR / DLOR:** 100/0**DANE OGÓLNE****Żywotność (L90B10):** 100 000 h**Gwarancja:** 5 lat**Zastosowanie:** alejki spacerowe, dworce, parki, tereny publiczne

Kod	Długość [mm]	Moc oprawy [W]	Strumień oprawy [lm]	Skuteczność [lm/W]	Temperatura barwowa [K]	CRI/Ra	Zakres temperatury pracy [°C]
140730.XL01.110X	460	10	1200	120	3000	≥80	-25 ... +50
140730.XL02.110X	460	10	1200	120	4000	≥80	-25 ... +50
140730.XL03.210X	860	18	2400	133	3000	≥80	-25 ... +50
140730.XL04.210X	860	18	2400	133	4000	≥80	-25 ... +50
140730.XL05.310X	1260	26	3600	138	3000	≥80	-25 ... +45
140730.XL06.310X	1260	26	3600	138	4000	≥80	-25 ... +45

140730.	[ ]	L01.110	[ ]
		Kąt świecenia	
		1	10°
		2	20°
		3	30°
		Rodzaj osprzętu	
		5	ED
		3	DALI

Kod	Wymiary [mm] L W H	Wymiary montażowe [mm] L W H	Ilość na palecie	Masa netto [kg]
140730.XL01.110X	460 100 114	449 92 111	140	3,7
140730.XL02.110X	460 100 114	449 92 111	140	3,7
140730.XL03.210X	860 100 114	849 92 111	70	6,4
140730.XL04.210X	860 100 114	849 92 111	70	6,4
140730.XL05.310X	1260 100 114	1249 92 111	70	9,2
140730.XL06.310X	1260 100 114	1249 92 111	70	9,2



Tolerancja strumienia świetlnego +/- 10%; tolerancja mocy +/- 5%; tolerancja temperatury barwowej +/- 5%.  
Aktualne dane produktu oraz Ogólne Warunki Gwarancji dostępne na naszej stronie [www.lug.com.pl](http://www.lug.com.pl)  
Szczegółowe informacje o strumieniach i mocach dla poszczególnych indeksów wskazane są na karcie katalogowej produktu.  
Parametry w karcie katalogowej podawane są dla Ta=25°C.

## POZOSTAŁE ZDJĘCIA

---



Tolerancja strumienia świetlnego +/- 10%; tolerancja mocy +/- 5%; tolerancja temperatury barwowej +/- 5%.  
Aktualne dane produktu oraz Ogólne Warunki Gwarancji dostępne na naszej stronie [www.lug.com.pl](http://www.lug.com.pl)  
Szczegółowe informacje o strumieniach i mocach dla poszczególnych indeksów wskazane są na karcie katalogowej produktu.  
Parametry w karcie katalogowej podawane są dla Ta=25°C.