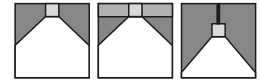


220-240V
50/60 HzIK
07IP
66

Przemysłowa oprawa z nowoczesnymi źródłami światła LED.

DANE MECHANICZNE

Montaż: natynkowy, w suficie, przy pomocy ramki (sprzedawanej osobno), zwieszany, na łańcuszkach (na zamówienie), do zwieszania na linie, przy pomocy specjalnego uchwyty (na zamówienie)

Obudowa: aluminium wtryskiwane wysokociśnieniowo

Kolor: szary

Klosz: szyba hartowana

DANE ELEKTRYCZNE

Sprawność zasilacza: >95%

Zasilanie: 220-240V 50/60Hz

Zawiera źródło światła: tak

Rodzaj osprzętu: ED, DALI

Przyłącze elektryczne: przewód max 3x2,5 mm², przewód max 5x2,5 mm²

DANE OPTYCZNE

Rozsył światła: obrotowo-symetryczny

Sposób świecenia: bezpośredni

Odblýsnik: biały

DANE OGÓLNE

Żywotność (L80B10): 100 000 h

Żywotność (L90B10): 50 000 h

Informacje dodatkowe: Odporność na uderzenia piłką. Możliwość zastosowania w oprawie jednego lub większej ilości zasilaczy.

Uwagi: Kąt świecenia: 100°

Gwarancja: 3 lata

Zastosowanie: magazyny, centra logistyczne, obiekty przemysłowe, obiekty sportowe, zadaszania



Kod	Zamiennik technologii konwencjonalnej [W]	Rodzaj osprzętu	Moc oprawy [W]	Strumień oprawy [lm]	Skuteczność [lm/W]	Temperatura barwowa [K]	CRI/Ra	Zakres temperatury pracy [°C]
Typ: High Efficacy do montażu wewnętrznego								
300092.00185	150W MH (180W)	ED	88	13650	155	4000	≥80	-15 ... +45
300092.00186	250W MH (300W)	ED	128	19550	153	4000	≥80	-25 ... +45
300092.00187	250W MH (300W)	ED	158	23650	150	4000	≥80	-25 ... +45
300092.00188	150W MH (180W)	DALI	86	13650	159	4000	≥80	-15 ... +45
300092.00189	250W MH (300W)	DALI	125	19550	156	4000	≥80	-25 ... +45
300092.00190	250W MH (300W)	DALI	155	23650	153	4000	≥80	-25 ... +45
300092.00177	150W MH (180W)	ED	88	14400	164	4000	≥70	-15 ... +45
300092.00178	250W MH (300W)	ED	128	20800	162	4000	≥70	-25 ... +45
300092.00179	250W MH (300W)	ED	158	25200	159	4000	≥70	-25 ... +45
300092.00180	150W MH (180W)	DALI	86	14400	167	4000	≥70	-15 ... +45
300092.00181	250W MH (300W)	DALI	125	20800	166	4000	≥70	-25 ... +45
300092.00182	250W MH (300W)	DALI	155	25200	163	4000	≥70	-25 ... +45
Typ: Oprawa standardowa do montażu wewnętrznego								
300092.00067	150W MH (180W)	ED	108	15450	143	4000	≥80	-40 ... +40
300092.00052	250W MH (300W)	ED	158	22300	141	4000	≥80	-40 ... +40
300092.00051	250W MH (300W)	ED	184	26700	145	4000	≥80	-40 ... +45
300092.00091	150W MH (180W)	DALI	105	15450	147	4000	≥80	-40 ... +55
300092.00092	250W MH (300W)	DALI	152	22300	147	4000	≥80	-40 ... +45
300092.00093	250W MH (300W)	DALI	193	26700	138	4000	≥80	-40 ... +40
Typ: Oprawa do montażu na zewnątrz bez zadaszania								
300092.00117	150W MH (180W)	ED	108	15450	143	4000	≥80	-40 ... +40
300092.00118	250W MH (300W)	ED	158	22300	141	4000	≥80	-40 ... +40

Tolerancja strumienia świetlnego +/- 10%.

Tolerancja mocy +/- 5%.

Strumień światła, rozkład natężenia światła i wydajność świetlna zostały zbadane według normy EN ISO 17025:2005 dla serii norm EN13032 oraz normy LM-79.

Producent nie zapewnia elementów zawieszania.

Aktualne dane produktu oraz Ogólne Warunki Gwarancji dostępne na naszej stronie www.lug.com.pl

Szczegółowe informacje o strumieniach i mocach dla poszczególnych indeksów wskazane są na karcie katalogowej produktu.

Parametry w karcie katalogowej podawane są dla Ta=25°C.

Kod	Zamiennik technologii konwencjonalnej [W]	Rodzaj osprzętu	Moc oprawy [W]	Strumień oprawy [lm]	Skuteczność [lm/W]	Temperatura barwowa [K]	CRI/Ra	Zakres temperatury pracy [°C]
Typ: Oprawa do montażu na zewnątrz bez zadaszenia								
300092.00119	250W MH (300W)	ED	184	26700	145	4000	≥80	-40 ... +45
300092.00120	150W MH (180W)	DALI	105	15450	147	4000	≥80	-40 ... +55
300092.00121	250W MH (300W)	DALI	152	22300	147	4000	≥80	-40 ... +45
300092.00122	250W MH (300W)	DALI	193	26700	138	4000	≥80	-40 ... +40

Kod	Wymiary [mm] L W H	Wymiary montażowe [mm] L	Ilość na palecie	Ilość w opakowaniu	Masa netto [kg]
-----	-----------------------	-----------------------------	------------------	--------------------	-----------------

Typ: High Efficacy do montażu wewnętrznego

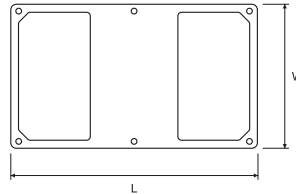
300092.00185	515 345 90	430	40	1	6,5
300092.00186	515 345 90	430	40	1	6,5
300092.00187	515 345 90	430	40	1	6,5
300092.00188	515 345 90	430	40	1	6,5
300092.00189	515 345 90	430	40	1	6,5
300092.00190	515 345 90	430	40	1	6,5
300092.00177	515 345 90	430	40	1	6,5
300092.00178	515 345 90	430	40	1	6,5
300092.00179	515 345 90	430	40	1	6,5
300092.00180	515 345 90	430	40	1	6,5
300092.00181	515 345 90	430	40	1	6,5
300092.00182	515 345 90	430	40	1	6,5

Typ: Oprawa standardowa do montażu wewnętrznego

300092.00067	515 345 90	430	40	1	6,5
300092.00052	515 345 90	430	40	1	6,5
300092.00051	515 345 90	430	40	1	6,5
300092.00091	515 345 90	430	40	1	6,5
300092.00092	515 345 90	430	40	1	6,5
300092.00093	515 345 90	430	40	1	6,5

Typ: Oprawa do montażu na zewnątrz bez zadaszenia

300092.00117	515 345 90	430	40	1	6,5
300092.00118	515 345 90	430	40	1	6,5
300092.00119	515 345 90	430	40	1	6,5
300092.00120	515 345 90	430	40	1	6,5
300092.00121	515 345 90	430	40	1	6,5
300092.00122	515 345 90	430	40	1	6,5



Tolerancja strumienia świetlnego +/- 10%.

Tolerancja mocy +/- 5%.

Strumień światła, rozkład natężenia światła i wydajność świetlna zostały zbadane według normy EN ISO 17025:2005 dla serii norm EN13032 oraz normy LM-79.

Producent nie zapewnia elementów zawieszania.

Aktualne dane produktu oraz Ogólne Warunki Gwarancji dostępne na naszej stronie www.lug.com.pl

Szczegółowe informacje o strumieniach i mocach dla poszczególnych indeksów wskazane są na karcie katalogowej produktu.

Parametry w karcie katalogowej podawane są dla Ta=25°C.

POZOSTAŁE ZDJĘCIA

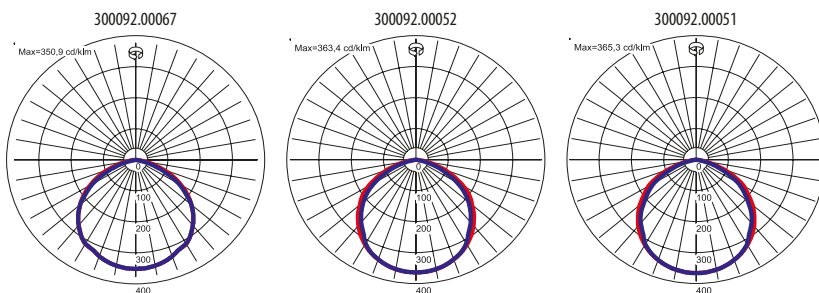


Oprawa zawieszona na linie przy pomocy specjalnego uchwyty - widok z góry

AKCESORIA

	150020.00821	Regulowany uchwyt montażowy, 60x545x226		150010.00973	Ramka zwieszana do połączenia dwóch opraw CRUISER 2 LED lub CRUISER 2 LB LED, 384x519x42
	150020.00957	Regulowany uchwyt montażowy do montażu bez zadaszenia, 60x545x226		150020.00990	Uchwyt montażowy do zwieszania opraw CRUISER 2 LED/CRUISER 2 LB LED na linie, 343x512x292
	150020.00824	Natynkowy uchwyt montażowy, 89x205x187 (x2)			
	150020.00956	Natynkowy uchwyt montażowy do montażu bez zadaszenia, 89x205x187 (x2)			
	150021.00917	Ramka do montażu podtynkowego, 457x627x109			
	150021.00941	Ramka do montażu podtynkowego bez zadaszenia, 457x627x109			

KRZYWE ŚWIATŁOŚCI



SPOSÓB ŚWIECENIA

300092.00067

300092.00052

300092.00051

Tolerancja strumienia świetlnego +/- 10%.

Tolerancja mocy +/- 5%.

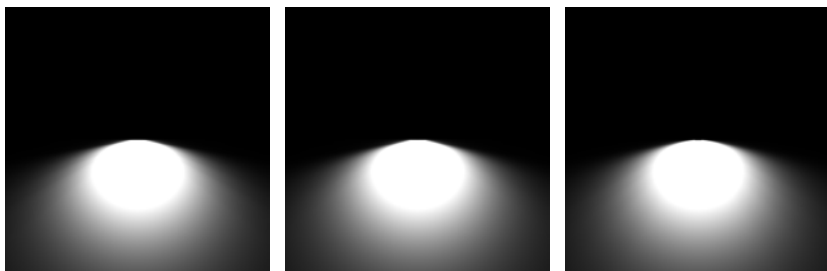
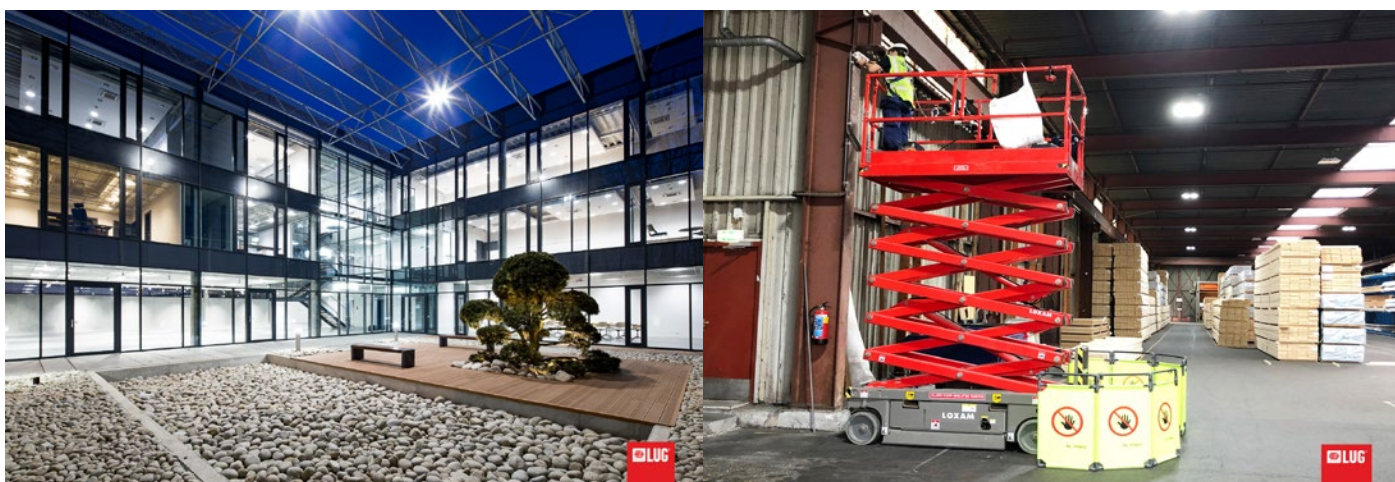
Strumień światła, rozkład natężenia światła i wydajność świetlna zostały zbadane według normy EN ISO 17025:2005 dla serii norm EN13032 oraz normy LM-79.

Producent nie zapewnia elementów zawieszania.

Aktualne dane produktu oraz Ogólne Warunki Gwarancji dostępne na naszej stronie www.lug.com.pl

Szczegółowe informacje o strumieniach i mocach dla poszczególnych indeksów wskazane są na karcie katalogowej produktu.

Parametry w karcie katalogowej podawane są dla Ta=25°C.

**PRZYKŁADOWE REALIZACJE**

Puccini, Szczecin, Polska

Houtgroep van Drimmelen te Zwijndrecht, Holandia

Tolerancja strumienia świetlnego +/- 10%.

Tolerancja mocy +/- 5%.

Strumień światła, rozkład natężenia światła i wydajność świetlna zostały zbadane według normy EN ISO 17025:2005 dla serii norm EN13032 oraz normy LM-79.

Producent nie zapewnia elementów zawieszania.

Aktualne dane produktu oraz Ogólne Warunki Gwarancji dostępne na naszej stronie www.lug.com.pl

Szczegółowe informacje o strumieniach i mocach dla poszczególnych indeksów wskazane są na karcie katalogowej produktu.

Parametry w karcie katalogowej podawane są dla Ta=25°C.