

Nowoczesny projektor wewnętrzny wyposażony w źródło światła LED.

<b>DANE MECHANICZNE</b>	<b>Montaż:</b> do szyny 3-fazowej <b>Obudowa:</b> aluminium <b>Kolor:</b> biały, czarny <b>Klosz:</b> szklany
<b>DANE ELEKTRYCZNE</b>	<b>Sprawność zasilacza:</b> 90% <b>Zasilanie:</b> 220-240V 50/60Hz <b>Zawiera źródło światła:</b> tak <b>Rodzaj osprzętu:</b> ED, DALI <b>Przyłącze elektryczne:</b> do szyny trójfazowej, do szyny trójfazowej DALI
<b>DANE OPTYCZNE</b>	<b>Rozsył światła:</b> cyrkularny <b>Sposób świecenia:</b> bezpośredni <b>Odblýsnik:</b> aluminiowy błyszczący fasetonowany
<b>DANE OGÓLNE</b>	<b>Żywotność (L80B10):</b> 60 000 h (ED) <b>Żywotność (L90B10):</b> 50 000 h (DALI) <b>Gwarancja:</b> 5 lat <b>Zastosowanie:</b> butik, delikatesy, jubiler, ekspozycje, wystawy, centra handlowe, galerie, supermarkety, muzea, mieszkania <b>Informacje dodatkowe:</b> Zasilanie bezpieczne niskim napięciem SELV



Kod	Rodzaj osprzętu	Klasa ochrony	Moc oprawy [W]	Strumień oprawy [lm]	Skuteczność [lm/W]	Temperatura barwowa [K]	CRI/Ra	Zakres temperatury pracy [°C]
<b>Typ: STANDARD</b>								
02027X.5L01.0X	ED	I	22	2500	114	3000	80	0 ... +30
02027X.3L01.0X	DALI	II	22	2500	114	3000	80	0 ... +35
02027X.5L02.0X	ED	I	22	2750	125	4000	80	0 ... +30
02027X.3L02.0X	DALI	II	22	2750	125	4000	80	0 ... +35
02026X.5L01.0X	ED	I	24	2750	115	3000	80	0 ... +30
02026X.3L01.0X	DALI	II	24	2750	115	3000	80	0 ... +35
02026X.5L02.0X	ED	I	24	3000	125	4000	80	0 ... +30
02026X.3L02.0X	DALI	II	24	3000	125	4000	80	0 ... +35
02026X.5L04.0X	ED	I	34	3600	106	3000	80	0 ... +30
02026X.3L04.0X	DALI	II	34	3600	106	3000	80	0 ... +35
02026X.5L06.0X	ED	I	34	4050	119	4000	80	0 ... +30
02026X.3L06.0X	DALI	II	34	4050	119	4000	80	0 ... +35
02026X.3L07.0X	DALI	II	40	4050	101	3000	80	0 ... +35
02026X.3L08.0X	DALI	II	40	4250	106	4000	80	0 ... +35
<b>Typ: HI-CRI</b>								
02026X.5L03.0X	ED	I	34	3100	91	3500	90	0 ... +30

02026	<input type="checkbox"/>	.5L01.0	<input type="checkbox"/>
			Kąt świecenia
		1	20°
		2	33°
		3	45°
			Kolor
	1	<input type="checkbox"/>	biały
	3	<input checked="" type="checkbox"/>	czarny

Tolerancja strumienia świetlnego +/- 10%.

Tolerancja mocy +/- 5%.

Strumień światła, rozkład natężenia światła i wydajność świetlna zostały zbadane według normy EN ISO 17025:2005 dla serii norm EN13032 oraz normy LM-79.

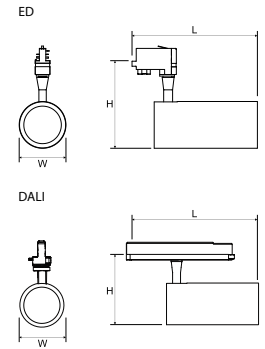
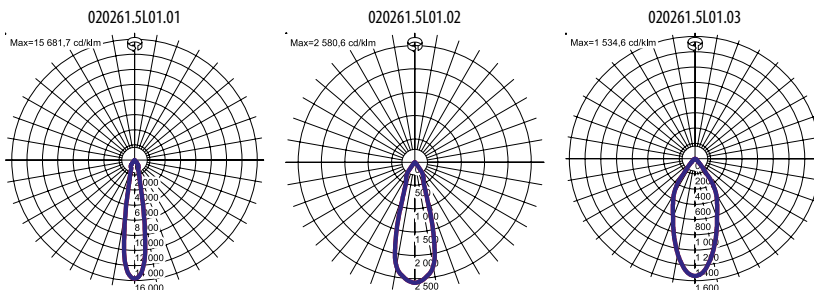
Aktualne dane produktu oraz Ogólne Warunki Gwarancji dostępne na naszej stronie [www.lug.com.pl](http://www.lug.com.pl)

Szczegółowe informacje o strumieniach i mocach dla poszczególnych indeksów wskazane są na karcie katalogowej produktu.

Parametry w karcie katalogowej podawane są dla Ta=25°C.

Tolerancja temperatury barwowej +/- 5%.

Kod	Wymiary [mm] LWH	Ilość na palecie	Masa netto [kg]
<b>Typ: STANDARD</b>			
02027X.5L01.0X	268 100 187	350	1,0
02027X.3L01.0X	316 100 197	100	1,0
02027X.5L02.0X	268 100 187	350	1,0
02027X.3L02.0X	316 100 197	100	1,0
02026X.5L01.0X	268 100 187	350	1,0
02026X.3L01.0X	316 100 197	100	1,0
02026X.5L02.0X	268 100 187	350	1,0
02026X.3L02.0X	316 100 197	100	1,0
02026X.5L04.0X	268 100 187	350	1,0
02026X.3L04.0X	316 100 197	100	1,0
02026X.5L06.0X	268 100 187	350	1,0
02026X.3L06.0X	316 100 197	100	1,0
02026X.3L07.0X	316 100 197	100	1,0
02026X.3L08.0X	316 100 197	100	1,0
<b>Typ: HI-CRI</b>			
02026X.5L03.0X	268 100 187	350	1,0

**POZOSTAŁE ZDJĘCIA****KRZYWE ŚWIATŁOŚCI**

Tolerancja strumienia świetlnego +/- 10%.

Tolerancja mocy +/- 5%.

Strumień światła, rozkład natężenia światła i wydajność świetlna zostały zbadane według normy EN ISO 17025:2005 dla serii norm EN13032 oraz normy LM-79.

Aktualne dane produktu oraz Ogólne Warunki Gwarancji dostępne na naszej stronie [www.lug.com.pl](http://www.lug.com.pl)

Szczegółowe informacje o strumieniach i mocach dla poszczególnych indeksów wskazane są na karcie katalogowej produktu.

Parametry w karcie katalogowej podawane są dla Ta=25°C.

Tolerancja temperatury barwowej +/- 5%.

**SPOSÓB ŚWIECENIA**

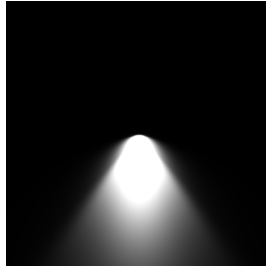
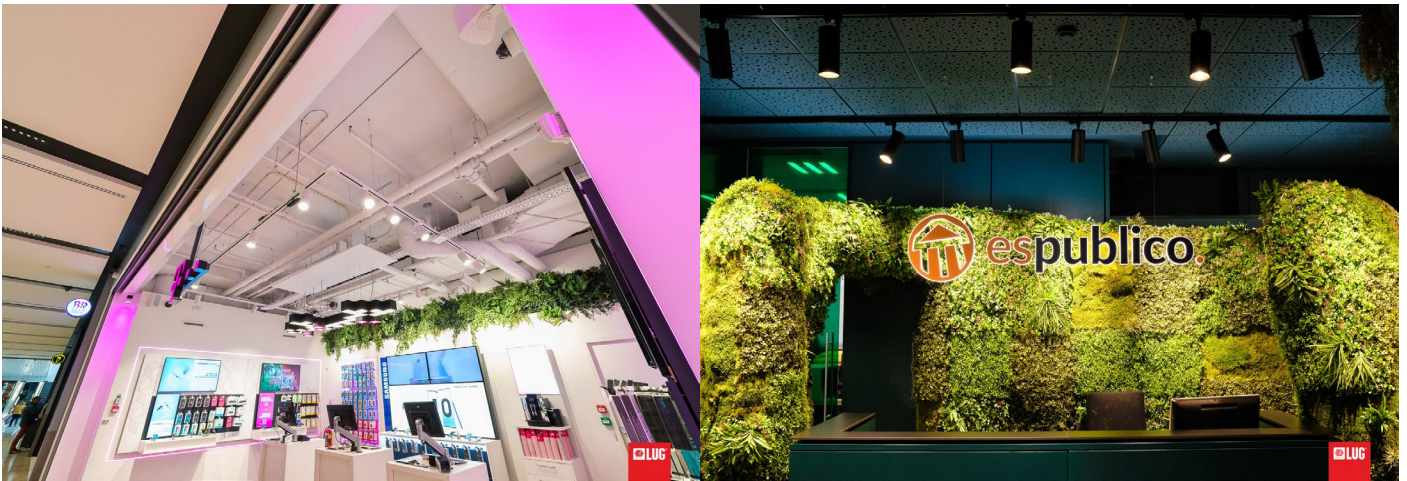
020261.5L01.01



020261.5L01.02



020261.5L01.03

**PRZYKŁADOWE REALIZACJE**

T-Mobile, Utrecht, Holandia

Espublico en Plaza, Saragossa, Hiszpania

Tolerancja strumienia świetlnego +/- 10%.

Tolerancja mocy +/- 5%.

Strumień światła, rozkład natężenia światła i wydajność świetlna zostały zbadane według normy EN ISO 17025:2005 dla serii norm EN13032 oraz normy LM-79.

Aktualne dane produktu oraz Ogólne Warunki Gwarancji dostępne na naszej stronie [www.lug.com.pl](http://www.lug.com.pl)

Szczegółowe informacje o strumieniach i mocach dla poszczególnych indeksów wskazane są na karcie katalogowej produktu.

Parametry w karcie katalogowej podawane są dla Ta=25°C.

Tolerancja temperatury barwowej +/- 5%.