

CR CERAMICZNE PANELE PROMIENNIKOWE

Dekoracyjne panele promiennikowe wykonane ze spiekanych materiałów ceramicznych idealnie imitujących beton i naturalny kamień, produkowane w 4 wariantach mocy/wymiarów i 4 kolorach: Bazalt, Calacatta, Beton i Mirage. Wbudowany bezpiecznik termiczny. Przeznaczone do montażu na ścianie dłuższym lub krótszym bokiem w pionie. Boczne profile z otworami wzdłuż dłuższego boku CR umożliwiają montaż dowolnej liczby pojedynczych szyn na ręczniki. Panele wyposażone w przewód o długości 1,9m zakończony wtyczką. Zasilanie napięciem 230V AC w układzie TN-S.



TABELA DOBORU – ECOSUN CR

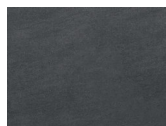
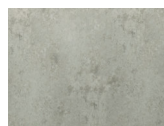
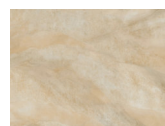
Oznaczenie	Moc [W]	Wymiary [mm]	Ciężar netto [kg]	Zalecany montaż
ECOSUN CR 300 BAZALT	300	592×592x40	11,5	na ścianie Wymagane odstępy: dolna krawędź 5cm / góra i boczne krawędzie 15cm / od powierzchni czołowej 50cm
ECOSUN CR 500 BAZALT	500	1192×400x40	16,2	
ECOSUN CR 700 BAZALT	700	1192×592x40	21,9	
ECOSUN CR 1050 BAZALT	1050	1500×700x40	32,5	
ECOSUN CR 300 CALACATTA	300	592×592x40	11,5	
ECOSUN CR 500 CALACATTA	500	1192×400x40	16,2	
ECOSUN CR 700 CALACATTA	700	1192×592x40	21,9	
ECOSUN CR 1050 CALACATTA	1050	1500×700x40	32,5	
ECOSUN CR 300 BETON	300	592×592x40	11,5	
ECOSUN CR 500 BETON	500	1192×400x40	16,2	
ECOSUN CR 700 BETON	700	1192×592x40	21,9	
ECOSUN CR 1050 BETON	1050	1500×700x40	32,5	
ECOSUN CR 300 MIRAGE	300	592×592x40	11,5	
ECOSUN CR 500 MIRAGE	500	1192×400x40	16,2	
ECOSUN CR 700 MIRAGE	700	1192×592x40	21,9	
ECOSUN CR 1050 MIRAGE	1050	1500×700x40	32,5	

TABELA DOBORU – AKCESORIA CR

Oznaczenie	Opis	Uwagi
SZYNA GS/CR 500	Pojedyncza szyna o szer. 400mm dla ECOSUN GS 500 i CR 500	Montaż grzejnika dłuższym bokiem w pionie. Brak dla mocy 1050W!
SZYNA GS/CR 300/ 600/700	Pojedyncza szyna o szer. 590mm dla ECOSUN GS 300/600 i CR 300/700	

**DANE TECHNICZNE:**

<i>Moc grzejna:</i>	300W, 500W, 700W i 1050W
<i>Przewód przyłączeniowy:</i>	1,9m z wtyczką
<i>Napięcie zasilania:</i>	230V, 50Hz
<i>Stopień ochrony:</i>	IP44
<i>Klasa ochronności:</i>	II
<i>Element grzejny:</i>	przewód stałoporowy o odporności do 180°C
<i>Powierzchnia grzejna:</i>	spiek ceramiczny
<i>Grubość grzejnika z uchwytem:</i>	40mm
<i>Max. temperatura otoczenia:</i>	+30°C
<i>Max. temperatura powierzchni:</i>	+70°C (spód) i +90°C (pow. emitująca)
<i>Wbudowany bezpiecznik termiczny:</i>	nastawa +110°C
<i>Kąt promieniowania cieplnego:</i>	110°
<i>Dostępne kolory:</i>	

*Bazalt**Calacatta**Beton**Mirage*
*(NOWOŚĆ)***ZASTOSOWANIA:**

- *Ogrzewania mieszkań, domów.*
- *Ogrzewanie pomieszczeń użyteczności publicznej.*
- *Pomieszczenia o podwyższonej wilgotności np. łazienki.*

PRZYKŁAD MONTAŻU: