

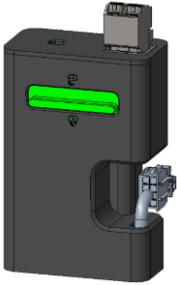
## Déclaration UE de Conformité EU Declaration of Conformity

N°/Nr: SC21060404

### Identification Produits / Products identification :

Type de produits : Module électronique de diagnostic déporté avec contact auxiliaire  
Type of products : Electronic Remote Wear Diagnostic module with Auxiliary Contact

Modèles / Models : LA9GRD10, LA9GRD01



Nous, soussignés SCHNEIDER ELECTRIC INDUSTRIES SAS, déclarons par la présente que nos produits catalogués sous marque Schneider Electric, et sous réserve d'installation, d'entretien et d'utilisation conformes à leur destination, à la réglementation, aux normes en vigueur au sein du pays d'installation, aux instructions du constructeur et aux règles de l'art, sont conformes aux exigences essentielles des Directives Européennes suivantes  
La présente déclaration de conformité est établie sous la seule responsabilité du fabricant.

We undersigned SCHNEIDER ELECTRIC INDUSTRIES SAS declare that Schneider Electric branded products, when subject to correct installation, maintenance and use conforming to their intended purpose, according to applicable regulations and standards in the country where they are installed, to the supplier's instructions and to accepted rules of the art comply with Essential Requirements of following European Directives  
This declaration of conformity is issued under the sole responsibility of the manufacturer.

Directive Basse Tension : 2014/35/UE

Low Voltage Directive : 2014/35/EU

Directive CEM : 2014/30/UE

EMC Directive : 2014/30/EU

Directive RoHS : 2011/65/UE  
: 2015/863/UE

RoHS Directive: 2011/65/EU  
: 2015/863/EU

Basé sur les normes suivantes / Based on following standards :

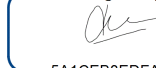
EN 60947-5-1:2017 in conjunction with EN 60947-1:2007 +A1:2011 +A2:2014  
EN IEC 63000:2018

Le marquage CE sur le(les) produits et/ou son(leur) emballage signifie que Schneider Electric tient à la disposition des autorités de l'Union Européenne le(s) dossier(s) technique(s) de référence.

The CE marking on the product(s) and/or its(their) packaging signifies that Schneider Electric holds the reference technical file(s) available to the European authorities.

Année d'apposition du marquage CE / CE marking application year: 2021

Soussigné(e) par



5A1CEB8EDFA143F

Nom et Titre / Name and Title : Marie-Christine Martinez , Customer Satisfaction & Quality VP  
Au nom de / On behalf of : Schneider Electric Industries SAS  
Date / Date (yyyy-mm-dd) : 2021 – 06 - 04  
A / Place : Eybens, France

### Schneider Electric Industries SAS

Postal address / Adresse postale :  
ELECTROPOLE  
31 rue pierre Mendès France  
F-38320 EYBENS

<http://www.schneider-electric.com>

EU DoC – v5

Legal information / Mentions légales

Société par actions simplifiée au capital de 896 313 776 euros  
954 503 439 rcs Nanterre – code APE : 2712Z  
Siret : 954 503 439 01719  
n° ident. TVA : FR 04 954 503 439  
Siège social : 35 rue Joseph Monier  
F – 92500 Rueil-Malmaison