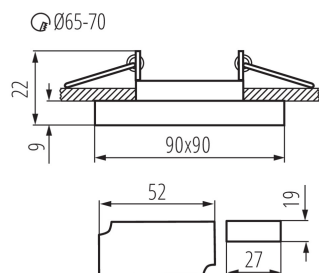


Oprawa sufitowa punktowa

5905339244130



Wpuszczana oprawa SOREN L-SR urzeka nowoczesnym designem i wysoką jakością wykończenia, przez co będzie pasowała również do wnętrz urządzonych z nutką luksusu. W serii Kanlux SOREN do wyboru mamy kształt (kwadratowy/okrągły) i tonację (srebrno-biała/srebrno-niebieska/srebrno-zielona). Oprawę wykonano z połączenia szkła i metalu. W tej kwadratowej oprawie zamontowano pasek led, który podświetla samą oprawę i wydobywa z niej dodatkowy blask. Kanlux SOREN wymaga zamontowania żarówki GU10. Zestawienie wszystkich elementów i ich wysoka jakość sprawiają, że oprawa jest bardzo atrakcyjną propozycją.

DANE OGÓLNE:

Kolor: srebrny

Konieczność stosowanie lamp samoekranujących: tak

Miejsce montażu: do wbudowania w sufit

Miejsce zastosowania: wewnątrz

Minimalna odległość od oświetlanego obiektu: 0,5m

Długość [mm]: 90

Szerokość [mm]: 90

Wysokość [mm]: 22

Otwór montażowy [mm]: Ø65-70

Zintegrowane źródło światła LED: tak

DANE TECHNICZNE:

Napięcie znamionowe [V]: 220-240 AC

Częstotliwość znamionowa [Hz]: 50

Moc maksymalna [W]: max 20

Moc znamionowa (LED) [W]: 3,6

Źródło światła: PAR16

Źródło światła w komplecie: nie

Rodzaj diody: LED SMD

Strumień świetlny [lm]: 210

Barwa światła: ciepłobiała

Skorelowana temperatura barwowa [K]: 3000

Trzonek: GU10

Trwałość [h]: 20000

Ilość cykli wł/wył: ≥15000

Zakres temperatury otoczenia, na którą może być narażony wyrób [°C]: 5÷25

Materiał obudowy: szkło

Rodzaj przyłącza: kostka śrubowa

Zakres przekrojów stosowanych przewodów [mm²]: 0,75÷2,5

Oprawa sufitowa punktowa



Regulacja kątowa oprawy oświetleniowej: brak
Stopień IP: 20

DANE LOGISTYCZNE:

Jednostka miary: sztuka

Jak pakowane: 50

Ilość sztuk w opakowaniu pośrednim: 1

Ilość sztuk w opakowaniu zbiorczym: 50

Masa jednostkowa netto [g]: 250

Gramatura [g]: 287

Długość opakowania jednostkowego [cm]: 10.5

Szerokość opakowania jednostkowego [cm]: 6

Wysokość opakowania jednostkowego [cm]: 10.5

Waga kartonu [kg]: 14.35

Szerokość kartonu [cm]: 23

Wysokość kartonu [cm]: 31.5

Długość kartonu [cm]: 54

Objętość kartonu [m³]: 0.039123