

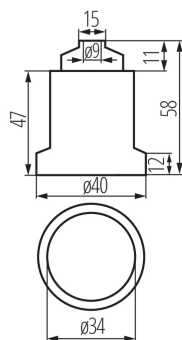
02162 HLDR-E27-D

Oprawka do źródeł światła

5905339021625



HLDR-E27-D



DANE OGÓLNE:

Kolor: szary

Sposób montażu: bezpośrednio

Wysokość [mm]: 47

DANE TECHNICZNE:

Napięcie znamionowe [V]: 250 AC

Prąd znamionowy [A]: 4

Częstotliwość znamionowa [Hz]: 50

Trzonek: E27

Rodzaj przyłącza: kostka przyłączeniowa

Typ: E27

Maksymalna temperatura pracy [°C]: 180

Stopień IP: 00

DANE LOGISTYCZNE:

Jednostka miary: sztuka

Jak pakowane: 20

Ilość sztuk w opakowaniu pośrednim: 20

Ilość sztuk w opakowaniu zbiorczym: 400

Masa jednostkowa netto [g]: 56

Gramatura [g]: 58.75

Długość opakowania jednostkowego [cm]: 4

Szerokość opakowania jednostkowego [cm]: 4

Wysokość opakowania jednostkowego [cm]: 5.5

Waga kartonu [kg]: 23.5

Szerokość kartonu [cm]: 34

Wysokość kartonu [cm]: 32

Długość kartonu [cm]: 40

Objętość kartonu [m³]: 0.04352

INFORMACJE DODATKOWE:

- maksymalna dopuszczalna temperatura oprawki wynosząca 180°C