

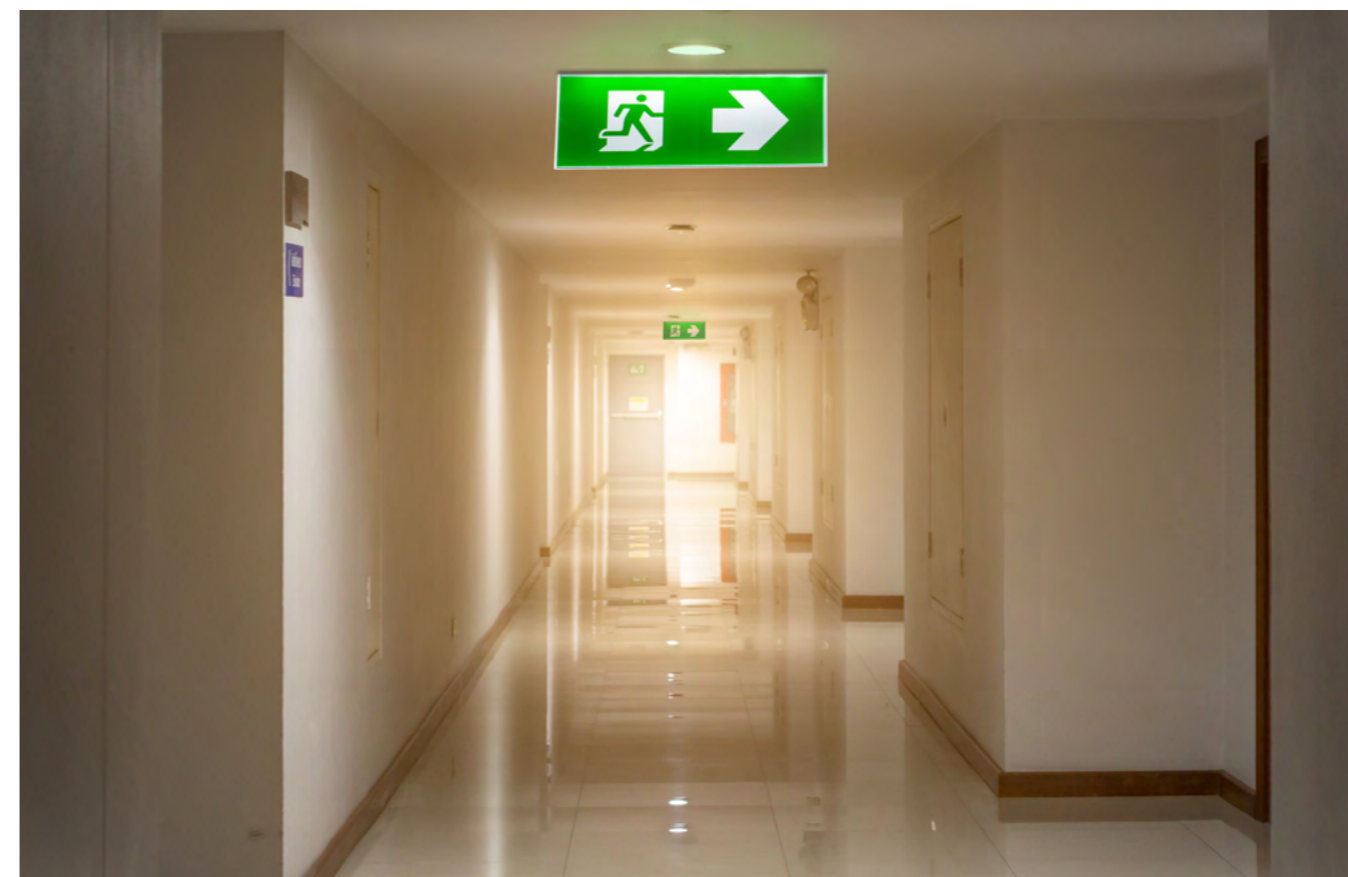
# OPRAWA AWARYJNA MLR „MALER”

EMERGENCY LUMINAIRE



POLSKI  
PRODUKT

GWARANCJA  
JAKOŚCI



## Opis:

Oprawy awaryjne „MALER” są stosowane w celu możliwości przeprowadzenia procesu ewakuacji osób ze strefy zagrożenia. Urządzenie pozostaje w trybie czuwania do momentu przerwy w dostawie zasilania - sytuacji awaryjnej.

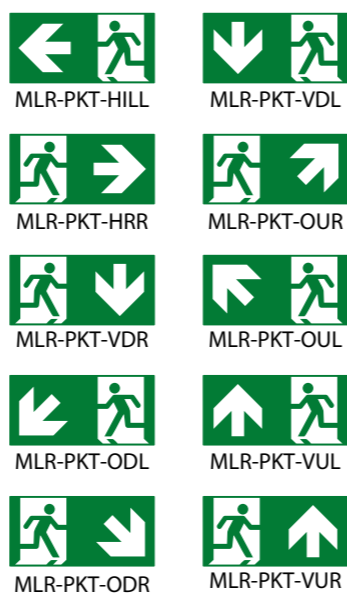
Wbudowany wydajny akumulator 3,6V Ni-Cd o pojemności 800mAh, pozwala na pracę oprawy do 3 godzin. Sprawność urządzenia można sprawdzić wciskając przycisk TEST znajdujący się na obudowie lub kontrolując diodę sygnalizującą ładowanie. Certyfikat CNBOP gwarantuje, że urządzenie zadziała poprawnie i spełnia wszelkie wymagania dotyczące bezpieczeństwa.

Cztery zestawy montażowe umożliwiają w prosty sposób dostosować oprawę do pomieszczenia. Do wyboru dostępne są piktogramy ze znakiem kierunku ewakuacji.

## Zastosowanie:

- drogi i wyjścia ewakuacyjne
- korytarze
- ciągi komunikacyjne
- biura
- supermarkety

## DOSTĘPNE PIKTOGRAMY:



WYJŚCIE  
EWAKUACYJNE  
MLR-PKT-WEW

## Cztery zestawy montażowe Four mounting kits



## Dwa tryby pracy Two modes of operation



Kod Index	Moc Power	Opis Description	Czas pracy awaryjnej Emergency operation time	Wymiary Size
MLR-2NT-AT3H-CNBOP	2W	oprawa awaryjna	3h	375x305x65mm
MLR-ZMP-A	-	zestaw montażowy - podtynkowy	-	-
MLR-ZMS-F	-	zestaw montażowy - flagowy	-	-
MLR-ZML-B05	-	zestaw montażowy - linka standard	-	-
MLR-ZMS-N	-	zestaw montażowy - ścienny	-	-

SYSTEM AUTOTESTU

