

Kaseta sterownicza K2 z przyciskami START-STOP **SP22K2\04**



Budowa symbolu zamówieniowego

SP22K2\04-

Przepusty

- 1 1 przepust kablowy w kasecie
- 2 2 przepusty kablowe w kasecie

Elementy składowe

Napędy przycisków

Napęd z guzikiem krytym K/AK

Napęd z guzikiem grzybkowym - bezpieczeństwa B

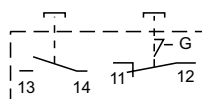
Łączniki

Łączniki przycisków SP22 na szynę

Przepusty

Przepust kablowy PG-G20\W01

Schemat



Opis produktu

Przyciski

- 1. kryty zielony (KZ)
- 2. bezpieczeństwa (B)

Dane techniczne

Masa 217 g

Akcesoria

Tabliczka ST22-4509 aluminiowa

Wymiary

